

Inondations dans le Pas-de-Calais : Info travaux #5



Lettre d'information – 11 mars 2024

LE 18 MARS, LES TRAINS CIRCULENT À NOUVEAU SUR LA LIGNE FERROVIAIRE SAINT-POL – ETAPLES !

En novembre 2023 puis janvier 2024, une partie de la voie ferrée de la ligne Etaples – Saint-Pol-sur-Ternoise était emportée par les eaux, empêchant toute circulation sur la ligne. A Montreuil-sur-Mer, les courants d'eau ayant creusé leur lit à travers la voie, 300 mètres de voie ferrée étaient ainsi à reconstruire. Ces travaux, qui ont démarré le 29 janvier une fois la voie ferrée hors d'eau, ont été réalisés dans des conditions climatiques particulièrement difficiles. Ils s'achèvent en fin de semaine, permettant la reprise des circulations ferroviaires dès le 18 mars.



Retour sur 2 mois de travaux complexes

A Montreuil-sur-Mer, les inondations de novembre 2023, puis de janvier 2024, ont emporté la voie ferrée sur 300 mètres de long. Les rails n'étant plus soutenus par la plateforme ferroviaire, il était devenu impossible de faire circuler les trains.

Fin janvier 2024, la voie ferrée et ses abords étant désormais hors d'eau, les premiers travaux ont consisté à réaliser les relevés topographiques, à retirer de la voie les installations électriques afin de permettre aux engins de travaux de circuler, à préparer les abords de la voie afin de les rendre suffisamment stables pour supporter les engins chantier, et à créer une rampe d'accès pour faire entrer les engins sur le secteur.

Les travaux lourds ont commencé le 7 février. Ils ont porté sur la reconstruction intégrale de la voie ferrée, sur 300 mètres de long. Il s'agissait de retirer en intégralité les rails afin de préparer la plateforme ferroviaire, de poser un nouveau ballast, puis de reposer les rails et enfin stabiliser la nouvelle voie. Une fois la nouvelle voie posée, les équipes de SNCF RESEAU ont travaillé sur les vérifications et la remise en état des installations de signalisation ferroviaire, qui commandent notamment les passages à niveau. Enfin, des circulations techniques à vitesse réduite dès le 12 mars permettront de tasser le ballast, vérifier la voie, et permettre une reprise dans des conditions optimales.

Reprise des circulations ferroviaires à partir du lundi 18 mars

SNCF Voyageurs TER Hauts-de-France proposera un service normal de ses trains entre Etaples-Le Touquet et St-Pol-sur-Ternoise dès le lundi 18 mars. Les horaires de la desserte et les fiches horaires sont d'ores et déjà disponibles sur ter.sncf.com/hauts-de-france, SNCF Connect ou tout autre application de mobilité. Pleinement engagées durant cette période exceptionnelle, les équipes ont d'abord œuvré à la mise en place de la meilleure offre de transport routière possible et à l'accompagnement des clients. Depuis l'annonce de la réouverture de la ligne, SNCF Voyageurs se mobilise afin d'être au rendez-vous de cette reprise des circulations ferroviaires, très attendue par nos usagers du territoire.

Etaples – Saint-Pol-sur-Ternoise en images

Lettre d'information #5 – 11 mars 2024



« Pendant cette période exceptionnelle, la Région Hauts-de-France s'est activement impliquée pour que SNCF Voyageurs mette en place une offre de transport routier de qualité et pour soutenir les usagers. La réouverture prochaine de la ligne ferroviaire Saint-Pol-sur-Ternoise – Etaples répondra aux attentes des habitants, leur permettant de retrouver leurs trajets ferroviaires habituels. La mobilisation de la Région vise à garantir une transition fluide vers la circulation ferroviaire dès le 18 mars, démontrant ainsi son engagement envers la mobilité durable dans la région ».

Christophe COULON,

Vice-Président en charge des mobilités, des infrastructures de transport et des ports



« Depuis novembre 2023, les crises climatiques se sont succédées et les équipes de SNCF Réseau travaillent sans relâche. Après la reprise des circulations sur la ligne Etaples – Boulogne le 26 janvier, la réouverture de la ligne Etaples – Saint-Pol est une bonne nouvelle pour les voyageurs, pour l'ensemble des équipes mobilisées et pour toutes celles et ceux qui croient au ferroviaire ».

Marie-Céline MASSON,

Directrice territoriale Hauts-de-France, SNCF Réseau



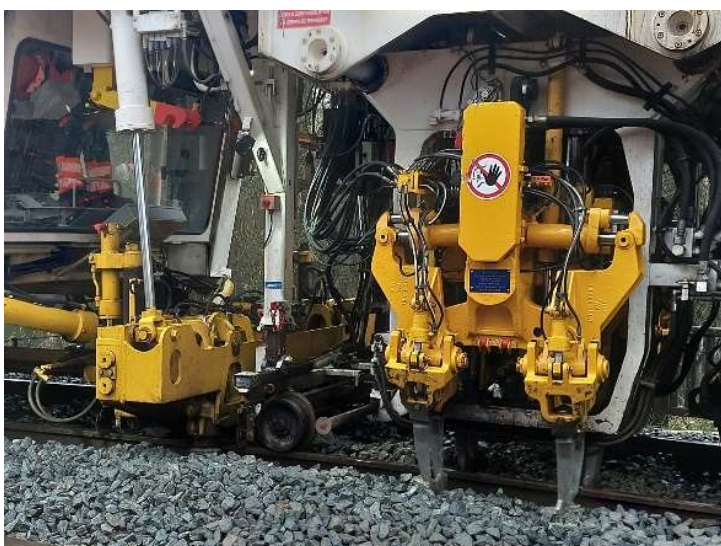
« Les conséquences des intempéries de cet hiver ont été considérables pour le territoire et ses habitants. Après Étaples-Le Touquet <> Boulogne-sur-Mer en janvier, la reprise des circulations ferroviaires sur l'axe Étaples-Le Touquet <> Saint-Pol-sur-Ternoise de ce 18 mars marque un retour à la normale pour nos voyageurs et pour l'ensemble des agents SNCF Voyageurs TER Hauts-de-France. Durant toute cette période éprouvante, les cheminots ont fait preuve d'un engagement sans faille et je tiens à les en remercier. Nous sommes heureux que nos voyageurs puissent, de nouveau, bénéficier de la qualité de service offerte par les trains TER. »

Jérôme BODEL,

Directeur régional SNCF Voyageurs TER Hauts-de-France

Etaples – Saint-Pol-sur-Ternoise en images

Lettre d'information #5 – 11 mars 2024



LES ÉQUIPES DE SNCF RÉSEAU ET LES ENTREPRISES MOBILISÉES SUR LE CHANTIER

SNCF RESEAU a confié les travaux à la société ETF, filiale de Vinci Construction, spécialisée dans les travaux ferroviaires. Le transport et l'évacuation des matériaux est assuré par la société Lefrançois, installée à Clenleu, dans le Pas-de-Calais.

Au total, une cinquantaine de personnes ont été mobilisées sur le chantier.