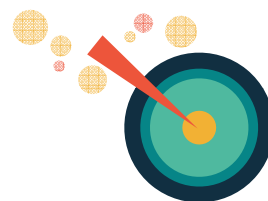


Commune de MORTAIN-BOCAGE

Elaboration du projet de
territoire durable et étude de
revitalisation du bourg-centre
et des bourgs historiques



Réunion publique n°2
26 avril 2019

 Caroline
Poder
Paysagiste
Concepteur

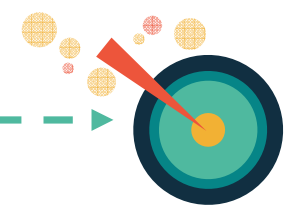
 Gwenaëlle
Deniau
Paysagiste concepteur
d'espace public

 JVA
rchi

 urba
cabinet d'urbanisme

 ABEIL
BUREAU D'ETUDE TECHNIQUE EN AMENAGEMENT

LES ÉTAPES DE L'ÉTUDE



DIAGNOSTIC

De l'analyse de territoire à la concrétisation

Analyse approfondie du territoire à grande échelle (par exemple les points de vue, les traces de l'histoire, les logements vacants, les parcelles à bâtir).

À l'échelle du quotidien (les trottoirs, les accès aux commerces).

Définition des enjeux

Réunion publique de présentation de la démarche

PROJET DE TERRITOIRE

Projet de territoire

Définition d'une stratégie, des objectifs et déclinaison du plan d'actions

Réunion publique de présentation diagnostic et enjeux

PROPOSITIONS D'AMÉNAGEMENT ET STRATÉGIE

Aménagement urbain de Mortain, Bion, Notre Dame du Touchet, Saint Jean du Corail et Villechien
Plan de mobilité

Réunion publique de restitution

2018

2019

2020

Mobilisation citoyenne

Sortie commune → samedi 30 mars 2019 - journée

Café citoyen Atelier 1 → JUIN
Café citoyen atelier 2
Café citoyen atelier 3

Marché de Noël → samedi 1er décembre - matinée

Réunion publique → jeudi 6 décembre 2018 - 20h30

Questionnaires

RETOUR DES QUESTIONNAIRES

Des habitants attachés à leur territoire

Démarche

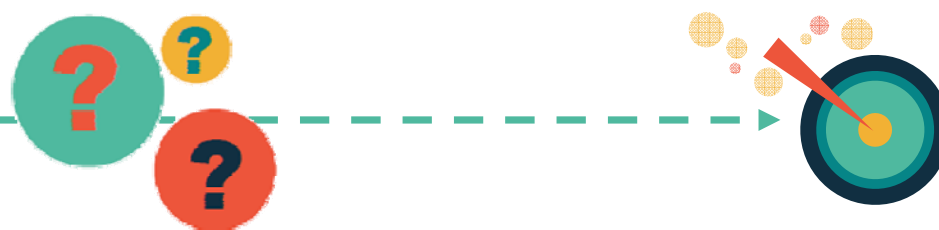
Les questionnaires destinés aux habitants ont été pour les premiers distribués au marché de Noël, puis lors de la première réunion publique, en parallèle ils étaient disponibles dans les commerces et les services de la commune.

Une version dématérialisée a été mise en ligne, via le site de la commune.

Dans un troisième temps, ils ont été distribués dans les boîtes aux lettres des habitants des communes historiques.

Difficulté rencontrée : quelques réponses s'apparentent plus à un cahier de doléances générales (gilets jaunes) et ne sont pas véritablement exploitables.

Implication de certains habitants à la réussite de cette démarche.



Qui êtes-vous ?

Sur-représentation des 50 ans et plus. Les questionnaires numériques (questionnaire google) ont permis une meilleure participation des 16-24 ans et 35-49 ans.

Perception du territoire communal :

Il est rarement fait mention du nom de la commune nouvelle Mortain Bocage.

Les habitants des communes voisines s'identifient à leur commune historique puis au « Mortainais ».

Certains habitants expriment fortement un sentiment anti Mortain. Ceux qui se sont exprimés sont situés notamment à Notre Dame du Touchet.

Il ressort un attachement des participants à leur territoire.

Peu de questionnaires présentent des notions uniquement négatives (3 notions négatives sur 17).

En revanche, les notions de vieillissement, de manque de dynamisme économique... sont présentes.

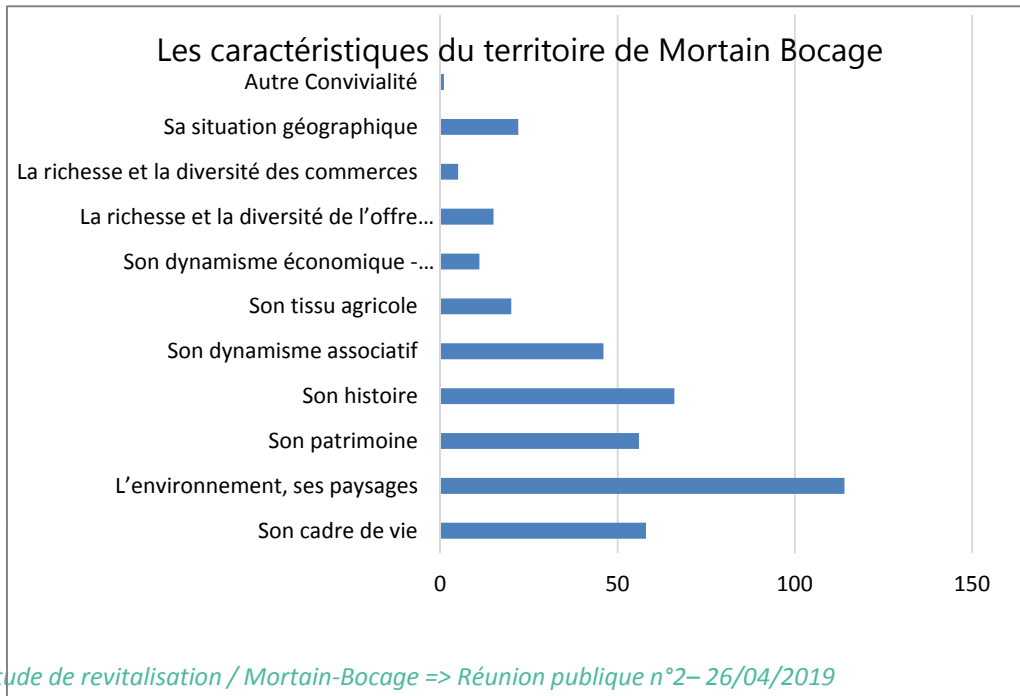
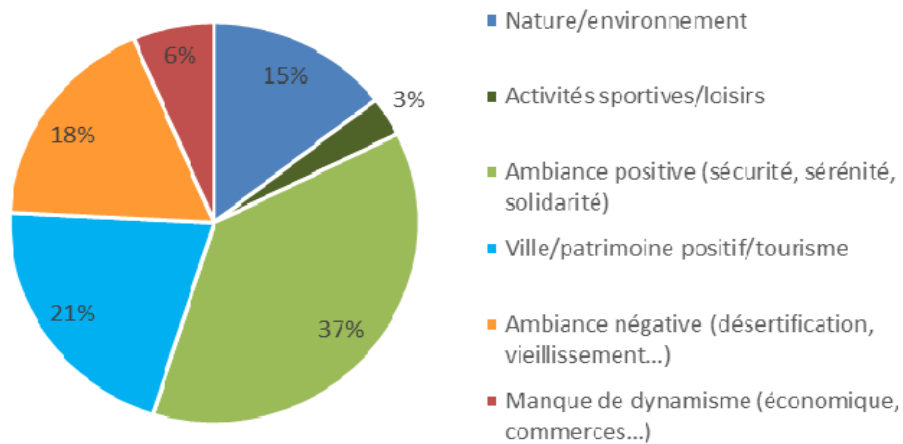
Les participants font état de la qualité de l'offre de services scolaires et de territoire « idéal » à l'accueil de familles (tissu associatif riche, territoire accueillant...) et regrettent le manque d'installation de jeunes familles.

RETOUR DES QUESTIONNAIRES

Des habitants attachés à leur territoire

Perception du territoire communal

Image de Mortain Bocage

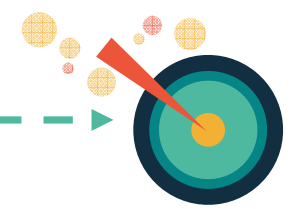


Des suggestions

- Créer des navettes entre les bourgs.
- Créer des structures d'accueil, de vie pour les personnes âgées.
- Redynamiser le commerce de proximité
- Reconquérir les logements vides et proposer des aides financières à la rénovation
- Accueillir de nouveaux habitants.
- Fédérer les associations afin de réaliser des manifestations communes
- Consommer local : magasin de producteurs
- Développer l'offre de transport pour les personnes isolées et les scolaires
- Installer un skate park
- Donner une image gaie à la commune
- Rattacher le Neufbourg à Mortain Bocage

D'une façon générale, les habitants se sont peu exprimés sur la qualité des espaces publics, sauf ceux de Notre Dame du Touchet qui pointent les dysfonctionnements et l'impression de tristesse voir d'abandon qu'ils livrent.

LA CONCERTATION



Retours sur la sortie commune du 30/03/2019

La sortie sur le terrain avec les habitants a pour objectif d'amener les habitants à **regarder leur environnement**, de recueillir leurs avis, leurs souhaits sur leur lieu de vie, dans un moment privilégié de proximité.

Questions abordées :

A l'échelle du grand paysage :

- La richesse des paysages communaux
- Les points de vue
- Ouverture du paysage, altération de la trame bocagère
- Passage de la voie verte, absence de mise en valeur

A l'échelle des bourgs

- La question de la centralité
- La richesse des bourgs ruraux, le patrimoine bâti et paysager
- Les implantations bâties historiques
- Les problèmes de sécurité routière
- L'activité commerciale

Les retours :

- Les projets communaux en cours : projets d'aménagement, de réhabilitation du patrimoine, pour le développement de l'offre de services aux habitants (presbytère en maison médicale, rénovation thermique de salle des fêtes, ancienne école en salle de sport...)
- La collecte d'informations complémentaires : par exemple la fête de la musique de Bion, qui attire plus de 3000 personnes,
- Les liens entre les bourgs de la commune nouvelle.

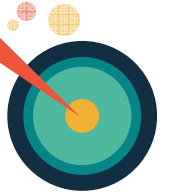
LE DIAGNOSTIC ET LES ENJEUX À L'ÉCHELLE DU GRAND TERRITOIRE

Elaboration du contrat de territoire de la commune nouvelle



1- IDENTITÉ DE MORTAIN BOCAGE

7



Conserver l'identité paysagère, la renforcer

Cadre de vie

Tourisme

Nouvelles technologies

Constats

Le paysage de la commune de Mortain-Bocage présente clairement deux grands ensembles distincts, en forte interrelation : au Nord, reliefs rocheux escarpés (grès armoricain) et au Sud, la Sélune et ses affluents occupés par le bocage, des prairies humides et du bâti dispersé.

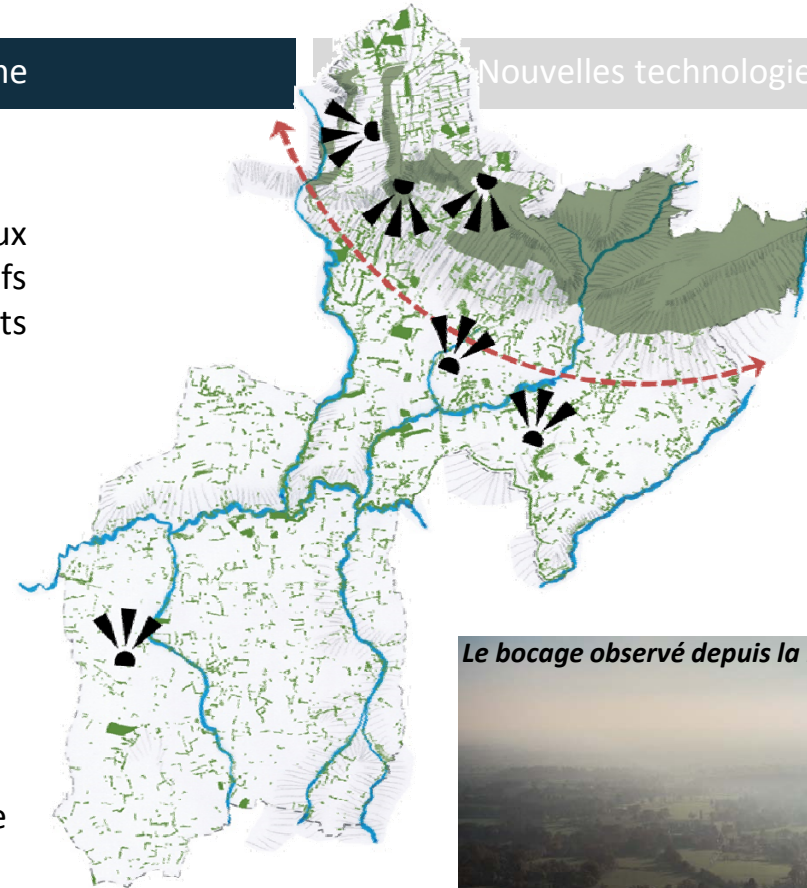
Une grande richesse du patrimoine bâti : châteaux, patrimoine lié à la Seconde Guerre Mondiale, patrimoine religieux, patrimoine lié au chemin de fer...

Enjeux

- ⇒ Intégrer la notion de covisibilité et de grand paysage à tous les projets
- ⇒ Donner une lecture, une identité commune à chacun des bourgs de la commune de Mortain Bocage en lien avec son paysage de caractère.

Leviers

- ⇒ Définir un cahier de recommandations architecturales et paysagères qui traiterait des teintes d'enduits, des volumes des constructions, du traitement des clôtures...
- ⇒ Définir une palette de matériaux, de mobilier urbain et de végétaux pour l'ensemble du territoire de Mortain Bocage, en accord avec l'identité communale.



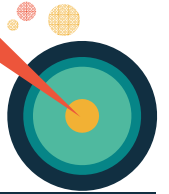
Le bocage observé depuis la Petite Chapelle



La ligne de crête aperçue depuis le bourg de Bion

2- POLARITÉ ET MOBILITÉ

8



Partager sa mobilité

Cadre de vie

Tourisme

Nouvelles technologies



Constats

Des axes routiers structurants à l'échelle du Département, mais créant peu de lien au sein de la commune de Mortain de Bocage, 44,5% des actifs travaillent sur leur commune de résidence et à cela s'ajoute les emplois du site ACOME. Pourtant, 76,4% utilisent leur voiture pour s'y rendre (source INSEE 2015)

Enjeux

- ⇒ Inciter les personnes à partager leur mobilité
- ⇒ Trouver des partenaires complémentaires pour favoriser le développement d'une offre de transport en commune/co-voiturage.

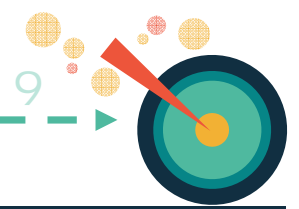
Leviers

- ⇒ La constitution d'une plateforme de « mise en relation »
- ⇒ Proposer des points de rencontre sur chaque bourg?
- ⇒ Échanger avec les employeurs majeurs ou les sites d'activités (ACOME et les entreprises proches) pour la mise en place : de navette, d'une démarche de promotion du co-voiturage,...



Exemple Marcq-en-Baroeul – le court Co-voiturage

2- POLARITÉ ET MOBILITÉ

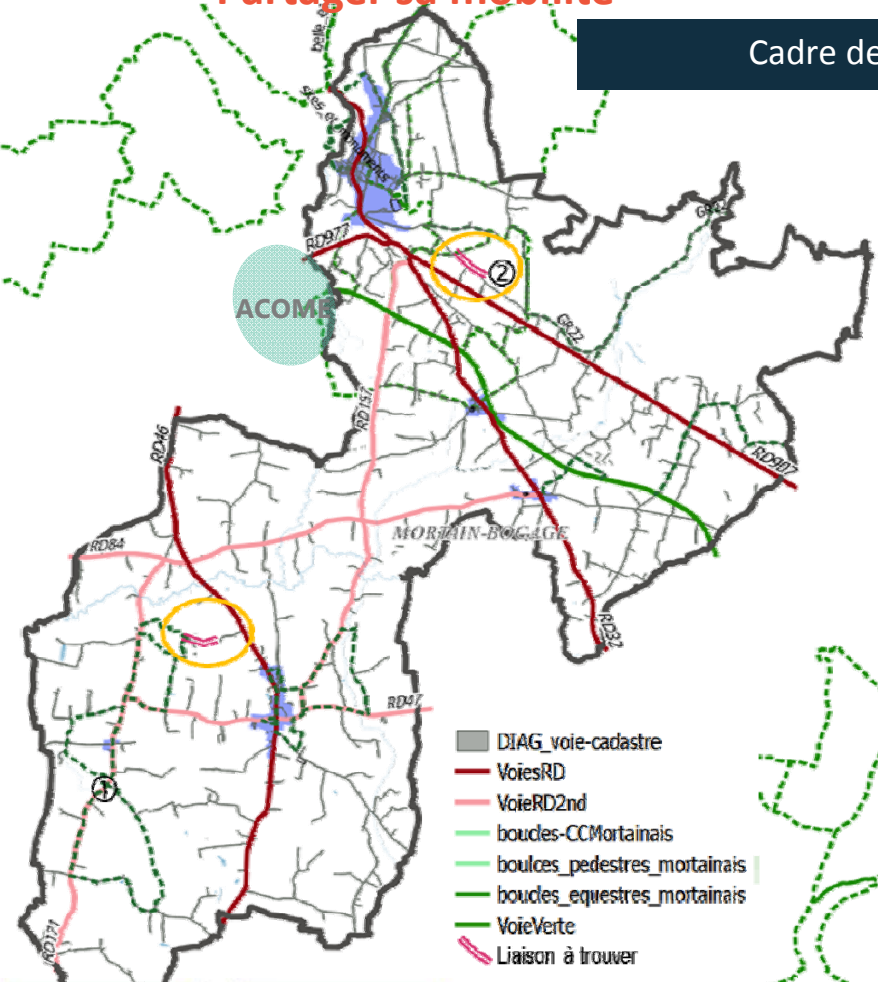


Partager sa mobilité

Cadre de vie

Tourisme

Nouvelles technologies



Constats

Il ressort des questionnaires une obligation d'avoir recours à la voiture (actifs) et les participants souhaiteraient des liaisons sécurisées entre le pôle d'emploi ACOME et les bourgs.

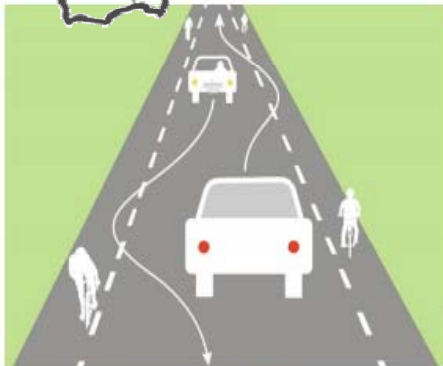
Enjeux

- ⇒ Faciliter le développement du recours aux modes de déplacements doux piéton et cycle.
- ⇒ Développer les liaisons directes vers le pôle d'emplois majeur et le maillage à l'échelle du territoire
- ⇒ Permettre le développement des déplacements à motorisation électrique

Leviers

- ⇒ A court terme, envisager la réalisation de tracé sur les voies existantes, donnant la priorité aux usagers fragiles
- ⇒ À long terme, développer le réseau de liaisons douces en site propre? (impact sur le milieu agricole).
- ⇒ Développer l'offre de bornes de recharge pour véhicules légers (vélos, trottinette...)
- ⇒ Flécher les accès et les temps de déplacements.

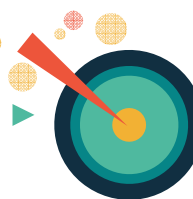
Exemple de chaussée à voirie centrale banalisée – St Jacques de la Landes (35) – voie limitée à 70 km/h



Principe de fonctionnement d'une CVCB

3- LA POPULATION ET LE LOGEMENT

10



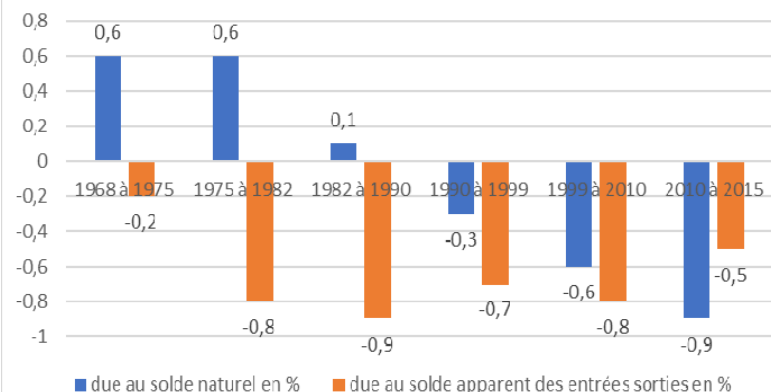
Pour une nouvelle dynamique, proposer un parcours résidentiel complet

Cadre de vie

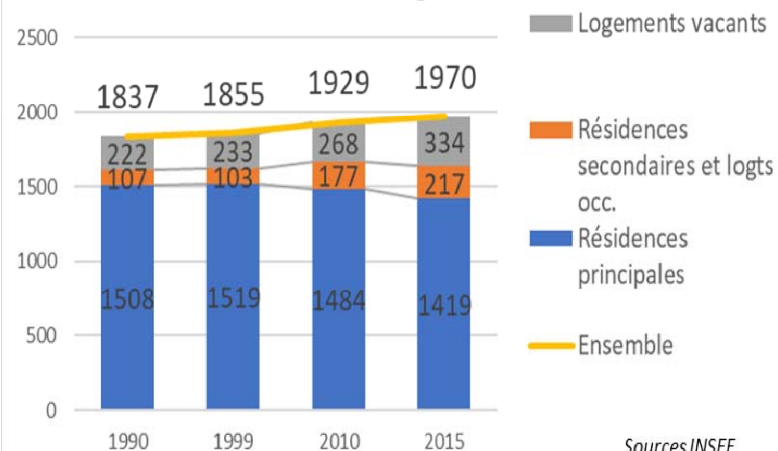
Tourisme

Nouvelles technologies

Evolution de la population de Mortain Bocage (en %)



Evolution du parc de logements de Mortain Bocage



Constats

Une baisse de la population avec un « départ » de 44 hab./an entre 2010 et 2015 (INSEE)

Un vieillissement de la population et un desserrement des ménages composés en moyenne de 2 habitants en 2015.

Une production de logements en parallèle de l'augmentation du nombre de logements vacants

Enjeux

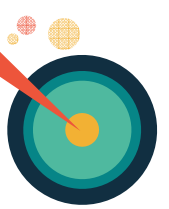
- ⇒ Enrayer le phénomène de baisse de la population et son vieillissement
- ⇒ La reconquête des logements vacants doit être l'une des grandes priorités
- ⇒ Proposer un parcours résidentiel complet à l'échelle du territoire : logements adaptés pour les personnes âgées, petits logements pour les jeunes actifs, logements de taille suffisante pour les familles recomposées...

Leviers

- ⇒ Constituer une offre complémentaire de logements entre les bourgs et le bourg pôle de Mortain,
- ⇒ Mettre en place une politique très volontariste de reconquête des logements vacants et améliorer l'attractivité des logements à réhabiliter
- ⇒ Proposer un « logement témoin rénové » ; délai de réalisation de travaux, coûts, aides mobilisées...

4- ACTIVITÉS COMMERCIALES ET TOURISTIQUES

11



Une activité commerciale de proximité à conserver/dynamiser/préserver



AVANT

Cadre de vie

Tourisme

Nouvelles technologies

Constats

Des cellules commerciales inoccupées

Une image « triste » des commerces de Mortain, identifiée par les participants au questionnaire.

Un défaut du développement de la fibre – problématique pour l'activité économique locale et l'attractivité du territoire.

Enjeux

- ⇒ L'accessibilité : permettre l'accès à tous aux commerces
- ⇒ L'aspect : renforcer l'attrait des bourgs et du centre-ville; rafraichir et animer les façades commerciales, les vitrines, travailler sur une image qualitative.
- ⇒ L'activité : assurer le maintien des commerces en place et la reprise des pas-de-porte (succession); valoriser le terroir local en mettant en avant les producteurs locaux.
- ⇒ L'anticipation de l'offre de e-commerce

Leviers

- ⇒ Accompagner les mises en accessibilité des commerces
- ⇒ Mettre en place quelques vitrines virtuelles pour redonner vie aux locaux vacants et susciter des vocations
- ⇒ Définir une « Charte d'élégance urbaine » (réorganisation et valorisation des façades, panels de teintes...)
- ⇒ Accompagner les porteurs de projet et faciliter la mise en relation avec les partenaires (la CCI notamment) ainsi que la formation sur le e-commerce.



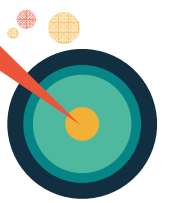
APRES



Exemple de vitrine virtuelle à Guingamp

5- TOURISME ET DÉCOUVERTE DU TERRITOIRE

12



Des attraits touristiques à valoriser

Cadre de vie

Tourisme

Nouvelles technologies

Constats

Des touristes de passage se dirigeant vers le Mont Saint Michel et la côte.

Un territoire aux nombreux atouts : la véloscénie, le patrimoine naturel (cascades, « montagnes ») et architectural, historique, culturel,...

Un site touristique mais peu d'offres commerciales proposées le dimanche



Enjeux

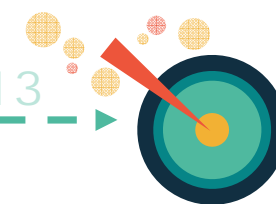
- ⇒ Valoriser les offres sportives et le tourisme vert
- ⇒ Proposer des activités et des cours séjours pour « retenir » les touristes
- ⇒ Développer un outil de promotion du territoire « Montagnes de la Baie du Mont Saint Michel
- ⇒ Utiliser le point d'information comme un outil « office du tourisme »



Leviers

- ⇒ Développer les compétences de l'Office de Tourisme et la proposition d'animations
- ⇒ Provoquer le prolongement du séjour des touristes de passage, source de retombées économiques
- ⇒ Améliorer les liaisons entre les points majeurs du territoire : notamment entre les cascades et l'Abbaye Blanche.
- ⇒ Travailler en partenariat avec les commerçants, et proposer l'ouverture de quelques commerces sur des créneaux horaires stratégiques.





Les services aux habitants et le cadre de vie

Cadre de vie

Tourisme

Nouvelles technologies

Constats

Un manque d'offre de professionnel de santé.

Une activité associative très dynamique qui participe grandement à l'attrait du territoire.

Une offre d'équipements de qualité comparativement au nombre d'habitants (hôpital, cinéma, médiathèque, lycées, collèges...).

Enjeux

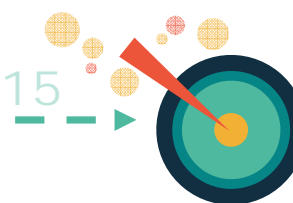
- ⇒ Faciliter l'installation de professionnels de santé : médecins, infirmiers.
- ⇒ S'appuyer sur l'activité associative et lui donner un nouveau souffle.
- ⇒ Réfléchir à l'implantation des équipements nouveaux et au devenir des équipements existants afin d'assurer l'accès à tous (notion de répartition spatiale et d'accessibilité).
- ⇒ Encourager la solidarité et les échanges entre les citoyens.

Leviers

- ⇒ La réalisation du pôle de santé;
- ⇒ Poursuivre les partenariats avec les établissements hospitaliers de St Hilaire-du-Harcouët, Avranches et Caen.
- ⇒ Travailler en partenariat avec les associations et mutualiser les moyens à l'échelle de la commune nouvelle.
- ⇒ S'assurer de la bonne mise en œuvre de la revitalisation des bourgs de Mortain Bocage par l'installation d'un animateur.

LE DIAGNOSTIC ET LES ENJEUX DES BOURGS





Des bourgs qui dialoguent avec le paysage

Les clochers jouent le rôle de points de repères, de points d'appel dans le grand paysage.

Nombreuses covisibilités, des coteaux vers les bourgs et inversement.

Au sein des bourgs, il existe de nombreuses perspectives sur le patrimoine bâti et échappées visuelles vers le grand paysage, notamment au cœur de Mortain. Ces échappées participent pleinement à la qualité urbaine des lieux.

Enjeux

⇒ Maintenir les points de vue, les valoriser.

Leviers

⇒ PLUi, protection de l'ensemble du territoire au titre de la loi paysage.

⇒ Valoriser les points de vue dans le cadre des chemins de randonnées.

⇒ Au sein des bourgs, conserver les perspectives, les renforcer (accompagnement du regard, maintien des ouvertures visuelles)

⇒ Dans les opérations de développement urbain maintenir les cônes de vue.

Bion, de la RD 32



Notre Dame du Touchet



Saint Jean du Corail



Mortain



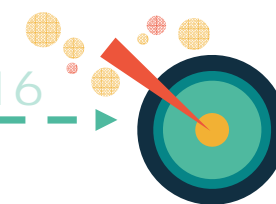
Quelques exemples de mise en scène



ENR des Ponts d'Ouve



ZAC de Rutanguy Plourin les Morlaix



Une structure urbaine affirmée

Les bourgs présentent un noyau historique structuré. Les fronts bâtis continus délimitent des rues, des ruelles, des respirations.

Cette organisation est remarquable dans les bourgs de Mortain et de Notre Dame du Touchet, plus difficile à lire, à Bion et Saint Jean du Corail.

A partir de la seconde moitié du 19^e siècle, le développement urbain, sous la forme d'une maison isolée au milieu de la parcelle, ne structure pas l'espace public.

Enjeux

⇒ Renforcer le lecture 'urbaine' des bourgs

Leviers

- ⇒ Préserver, pérenniser les alignements du bâti existant
- ⇒ Penser les secteurs d'urbanisation future au regard de la morphologie des bourgs.
- ⇒ Structurer l'espace public, plantation d'alignements, construction de murets,
- ⇒ Renommer les espaces publics (passer de la RD à la rue...) (demande exprimée dans les questionnaires)

Saint Jean du Corail RD 47



Bion RD 205 le Bourg



Notre Dame du Touchet RD 84



RD46

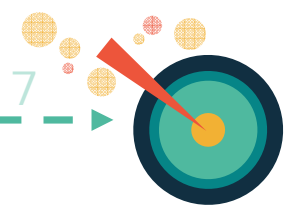


Notre Dame du Touchet RD 84



Villechien





Des espaces publics dédiés aux véhicules

Dans l'ensemble des bourgs les espaces publics centraux sont destinés à la circulation et au stationnement. On note l'absence de véritable Place. Se pose alors la question de la centralité. Où est située l'espace cœur du village ? A quel endroit peut-on se retrouver ? (place, local ouvert sur l'espace public...)

Enjeux

⇒ Redonner une lecture à la place du village, support de convivialité et d'identité

Leviers

⇒ Atelier participatif sur la **question de la centralité.**

⇒ Aménagement concerté pour mettre en valeur des pratiques spécifiques au territoire (le grand nombre de jeunes dans les rues de Mortain dans la journée à la recherche d'un lieu pour 'se poser')

Villechien



Saint Jean du Corail



Bion



Notre Dame du Touchet

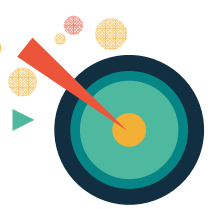


Place du jumelage



Place des arcades





Des espaces publics dédiés aux véhicules

Les espaces publics nous renvoient une **lecture routière**.
Ce qui pose des problèmes de sécurité :

- Vitesse excessive des usagers de la route,
- Des espaces piétons inexistantes ou restreints, inconfortables parfois dangereux.

Des problèmes de sécurité ont été relevés par les habitants dans la traversée de Mortain.

La dangerosité des bourgs est accentuée par la longueur des traversées (Notre Dame du Touchet 670 m), la rectitude des tracés et la largeur des chaussées.

Les espaces publics sont en très grande majorité totalement imperméabilisés. Au cœur des bourgs le végétal est très peu présent.

Enjeux

⇒ Gommer la lecture routière

Leviers

- ⇒ Créer des continuités piétonnes en site propre, les mettre en valeur visuellement,
- ⇒ Mettre en valeur le patrimoine bâti, les équipements, les services, les seuils en utilisant des matériaux locaux,
- ⇒ Diminuer les largeurs de chaussée,
- ⇒ Privilégier les matériaux filtrants (mélange terre pierre, pavés joints enherbés, structure alvéolée...)
- ⇒ Réintroduire le végétal (plate bande plantée au pied des façades...)

Sources d'inspiration





Mortain, une particularité à développer

Les allées plantées

Extrait du site 'Patrimoine Mortainais'

A l'époque des premières cartes postales, les allées d'arbres de Mortain contribuent à la renommée touristique de la ville. Elles furent notamment l'objet des louanges de voyageurs célèbres; qu'il s'agisse d'hommes politiques comme le Président Paul Deschanel, qui était également membre de l'Académie Française, ou d'écrivains comme René Bazin.

C'est Arcisse de Caumont, fondateur en 1824 de l'Association des antiquaires normands (l'actuelle Association Normande), qui résume le mieux leurs réactions lorsqu'il écrit : « de l'Abbaye Blanche à Mortain, on parcourt la vallée la plus pittoresque et la plus romantique qu'il soit possible de trouver en Normandie... »

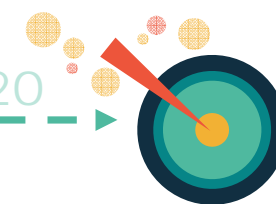
Enjeux

- ⇒ Pérenniser les alignements existants. Des travaux de taille douce sont réalisés régulièrement
- ⇒ Développer ces structures végétales (entrées de ville) comme élément d'identité du territoire de Mortain Bocage en adaptant le choix des essences.

Leviers

- ⇒ Classement des allées au PLUi
- ⇒ Mettre en place des ER au PLUi pour créer de nouvelles allées
- ⇒ Travailler en partenariat avec la Direction des Routes du Département pour étudier la faisabilité de planter des alignements en entrée de bourg.





Un paysage en cours de banalisation



Le grand paysage est relativement préservé (malgré la perte d'une partie de la trame bocagère)

Par contre, les paysages du quotidien sont en voie de banalisation (palettes végétales utilisées par les particuliers et sur l'espace public, traitement des limites, architecture pavillonnaire, couleurs d'enduits, forte présence de l'enrobé dans les espaces publics...

Mérite une grande attention car c'est une caractéristique du territoire à laquelle un grand nombre d'habitants sont sensibles et attachés.

Enjeux

⇒ S'inspirer de l'identité locale, travailler en harmonie avec l'identité du territoire.

Leviers

⇒ Encourager les bonnes pratiques par l'exemple sur les espaces publics ;

⇒ Sensibiliser les habitants à l'attrait et aux qualités de leur territoire

⇒ Rôle de chacun dans l'évolution du cadre de vie.



Villechien, microbourg rural

Extrait carte d'Etat Major (source : Géoportail)



Le bourg de Villechien

L'ancien bourg de Villechien aujourd'hui hameau le Vieux Bourg



Autour du cimetière, dureté des haies de conifères

Bourg réduit

Difficulté de lecture → Grande vitesse de circulation



Accès cimetière absence de cheminement piéton.



Frange urbaine peu qualitative (clôture en béton et conteneurs à déchets)



Une salle des fêtes architecturalement peu qualitative, sera bardée dans le cadre des travaux de rénovation



Villechien, microbourg rural



Affirmer la présence du bourg

- Marquer les entrées (quelques arbres tiges)
- Créer des aménagements sur la RD pour faire sentir aux automobilistes la présence des équipements et sécuriser les piétons
- Créer un espace de convivialité extérieur
- La suppression de l'escalier est préconisée dans l'étude du CAUE
- Densifier ?
- Créer une liaison piétonne accessible





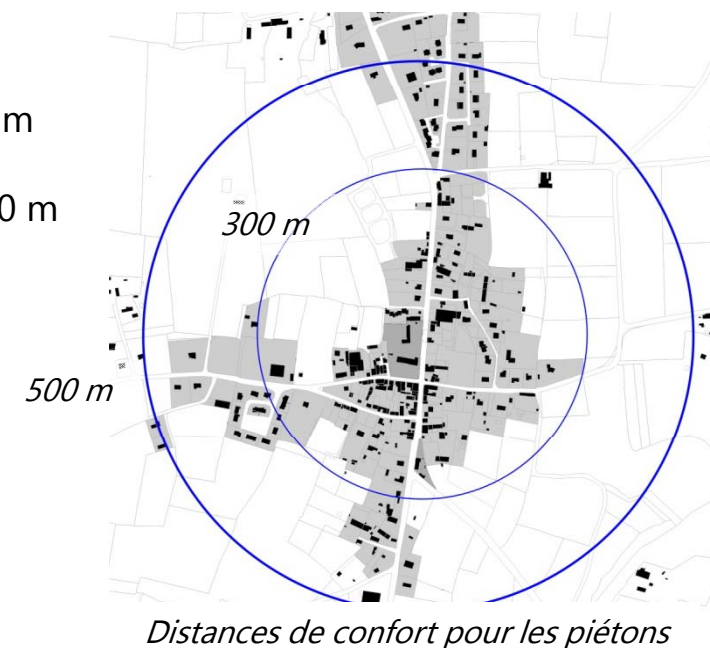
Notre Dame du Touchet : Polarité rurale proposant les principaux services et commerces de proximité



Un bourg très étiré

Longueur de la traversée : 670 m
Entre l'église et l'école : 350 m
Entre l'église et le cimetière 600 m

La longueur de la traversée induit des comportements dangereux de la part des automobilistes et n'incite pas les habitants à se déplacer à pieds.



Effet accentué par la rectitude de la route et la grande largeur de la chaussée. Discontinuité des espaces piétons.



Notre Dame du Touchet

Une structure urbaine affirmée – Un bourg charmant



Caractère du bourg auquel les habitants sont attachés (retour des questionnaires)



Aire de jeux confidentielle



Vue depuis la rue Jeanne d'Arc



Vue depuis la rue Jeanne d'Arc



Notre Dame du Touchet



Définir clairement les limites du bourg /
Qualité paysagère des franges

Développer les liaisons piétonnes en site propre

Assurer une continuité piétonne sécurisée, accessible, le long
de la RD

Donner à lire les commerces

Pérenniser le cœur historique (logements vacants, façades,
aménagement des espaces publics liés à la voirie, valoriser
« la place de l'église ») Devenir de l'ancien presbytère ?

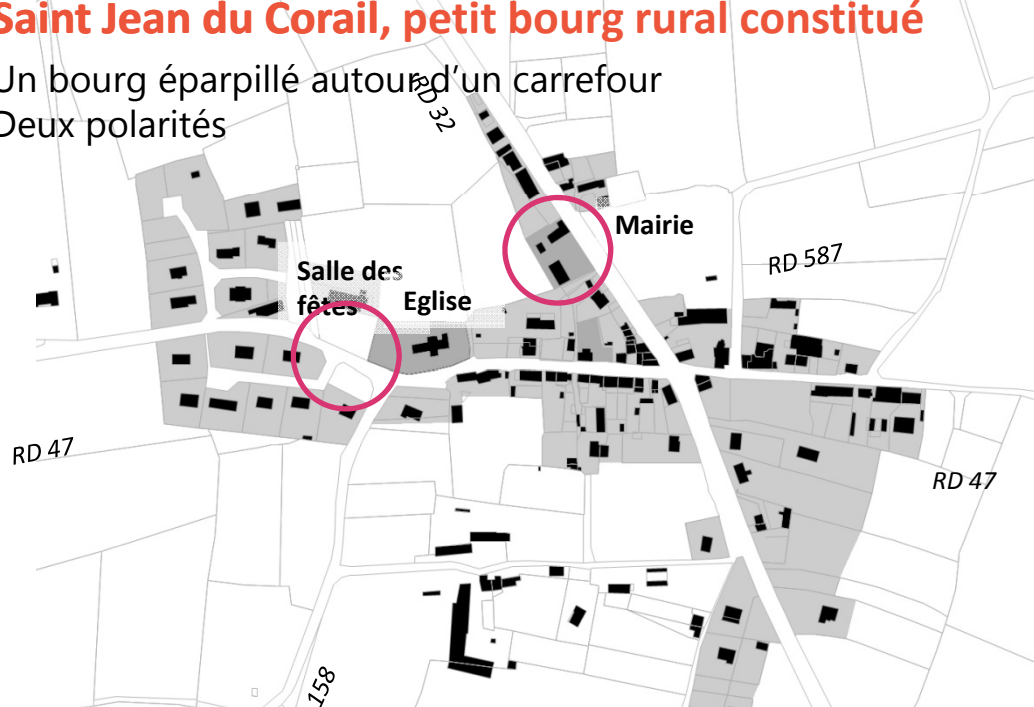
Marquer les portes du bourg

Structure végétale identitaire de Mortain Bocage



Saint Jean du Corail, petit bourg rural constitué

Un bourg éparpillé autour d'un carrefour
Deux polarités



Un caractère charmant à affirmer



L'église et la salle des fêtes

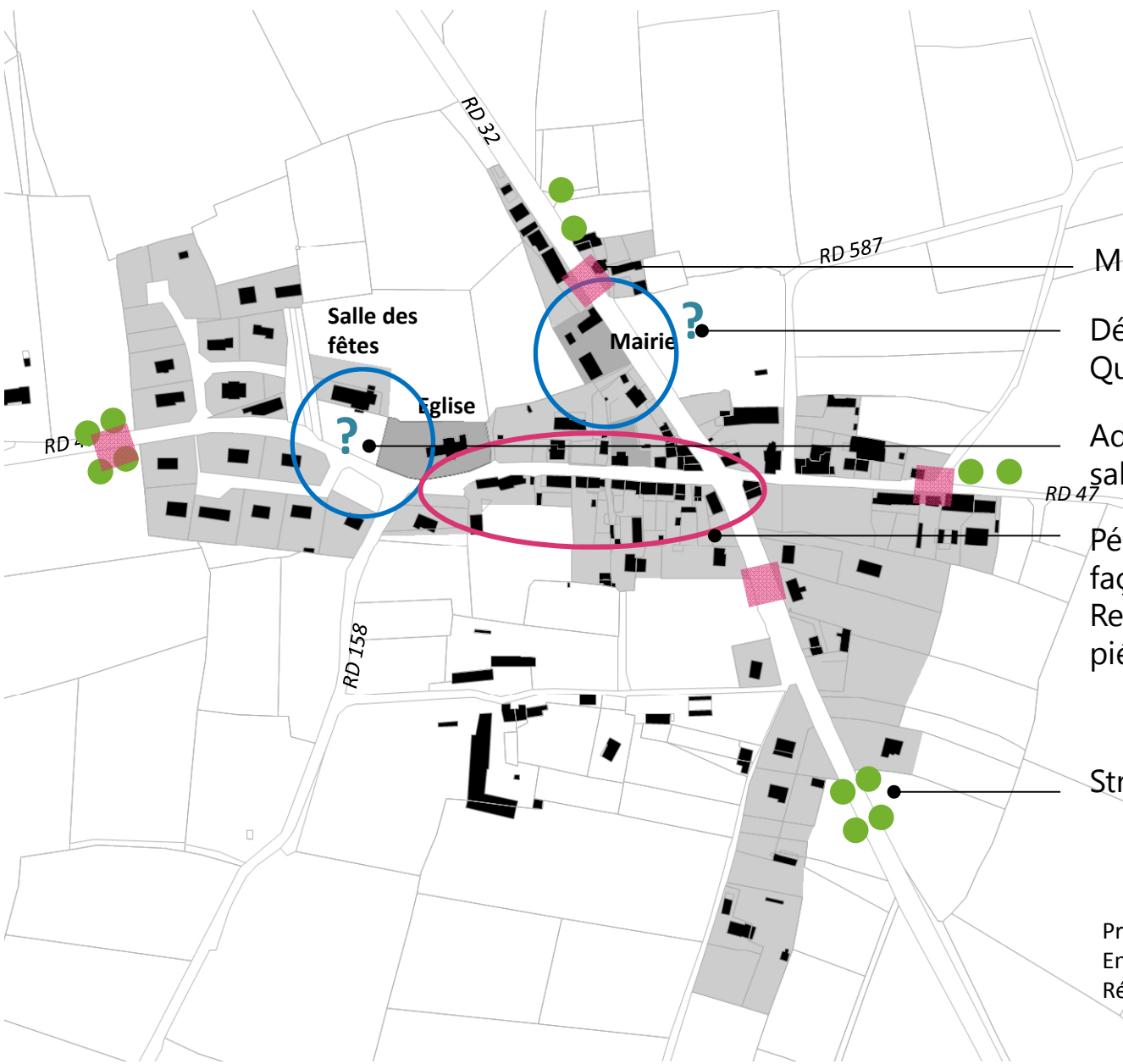


La rue de Saint Jean du Corail RD 47



La mairie et l'ancienne école au bord de la RD 32





Marquer les portes du bourg. Où sont elles ?

Définir clairement les limites du bourg
Question de la centralité à définir, des polarités.

Adoucir la lecture de routière du parking de la
salle des fêtes

Pérenniser le cœur historique (logements vacants,
façades, aménagement des espaces publics).
Renforcer la lecture de la rue. Créer un espace
piéton. Agrémenter les pieds de façade.

Structure végétale identitaire de Mortain Bocage

Projets prévus :
Enfouissement des réseaux aériens au niveau de la RD 32.
Réalisation de l'assainissement inscrit au budget 2019.

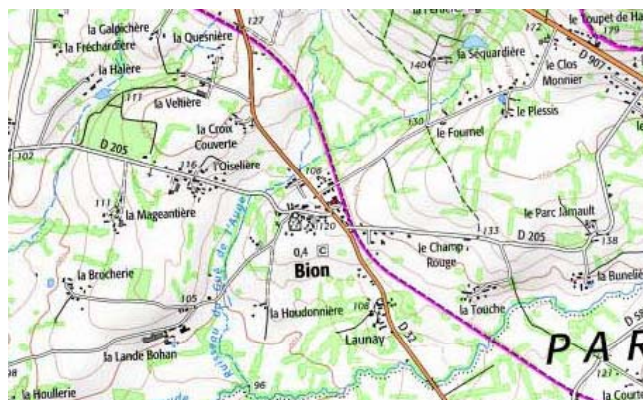
5- LES BOURGS

28



Diagnostic
Analyse paysagère et urbaine

Bion : Bourg intermédiaire principal sous influence plutôt interne au territoire intercommunal



La RD 32 coupe le bourg en deux entités



La RD 32, le commerce marque la présence discrète du bourg de Bion



Dans la traversée de Bion, le RD 32 a conservé son profil de voie de transit.



Dans la traversée de Bion, le RD 32 a conservé son profil de voie de transit.



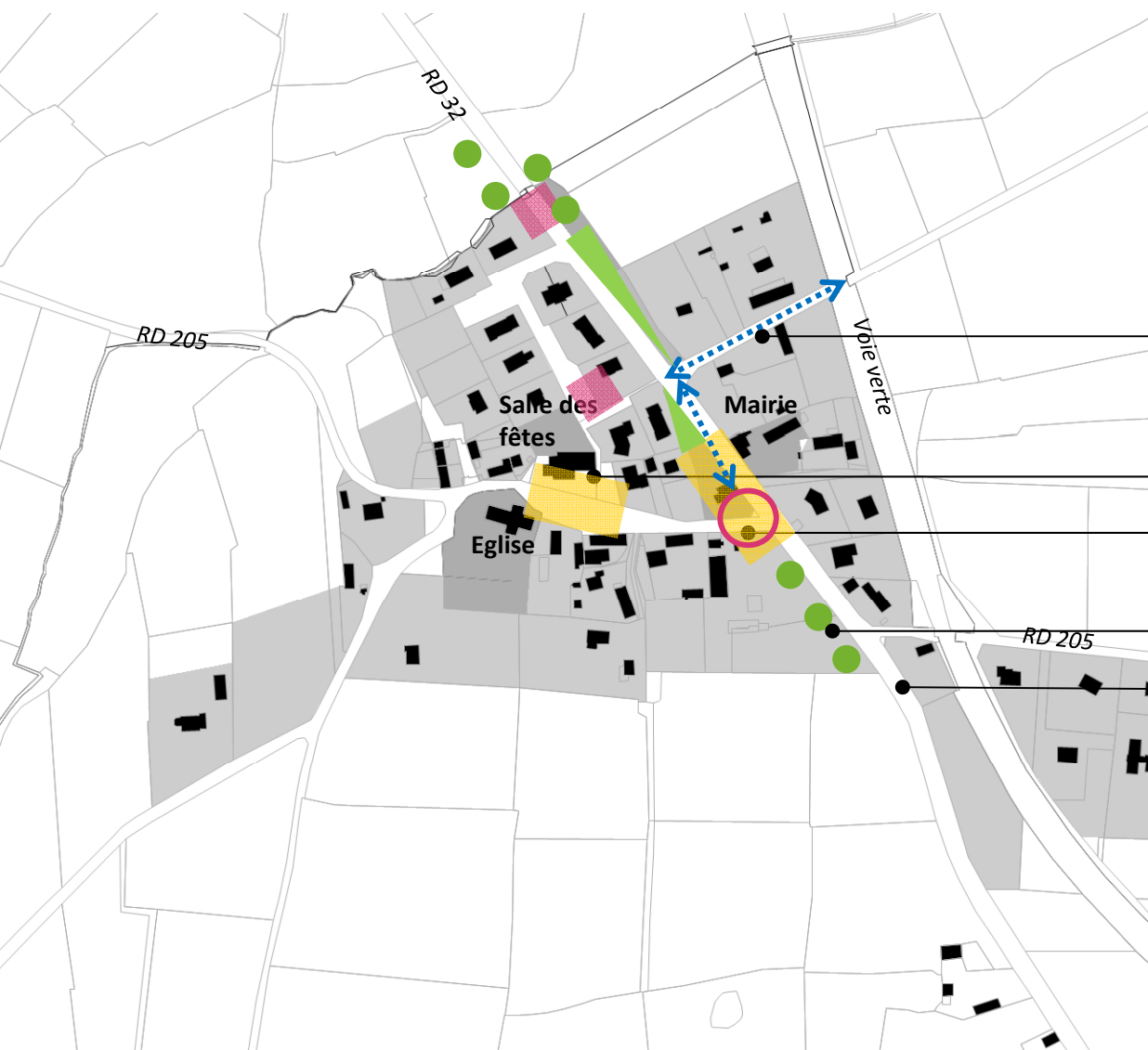
De vastes espaces publics imperméabilisés



Un dialogue difficile entre les aménagements anciens et les plus récents



Bion



Définir clairement les limites du bourg
Question de la centralité à définir. Mettre à profit la proximité de la voie verte pour créer de nouveaux services (halte randonneurs, halte chevaux, entretien cycles, rechargement batteries cycles...). Opportunité pour créer un cœur de vie.

Assurer une liaison entre la voie verte et le bourg

Adoucir la lecture routière du parking de la salle des fêtes. Notion de « place ». Adoucir la présence des clôtures

Créer un cœur de vie/ accueil des randonneurs

Structure végétale identitaire de Mortain Bocage

Marquer les portes du bourg. Où sont elles ?

Projets prévus :

Aménagement abords RD 32 en lien avec la proximité de la voie verte

Assainissement commerce

A l'étude Aménagement de la place de l'église

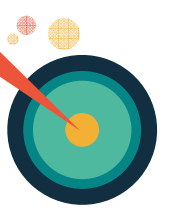
LES BOURGS

Mortain : Pôle principal

Un bourg charmant

30

Diagnostic





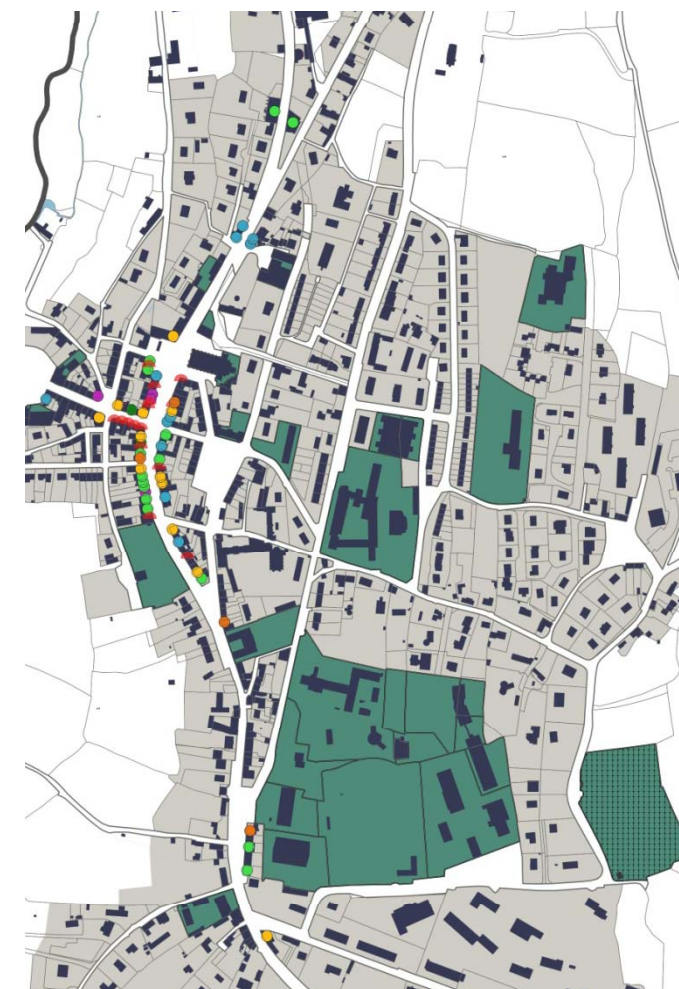
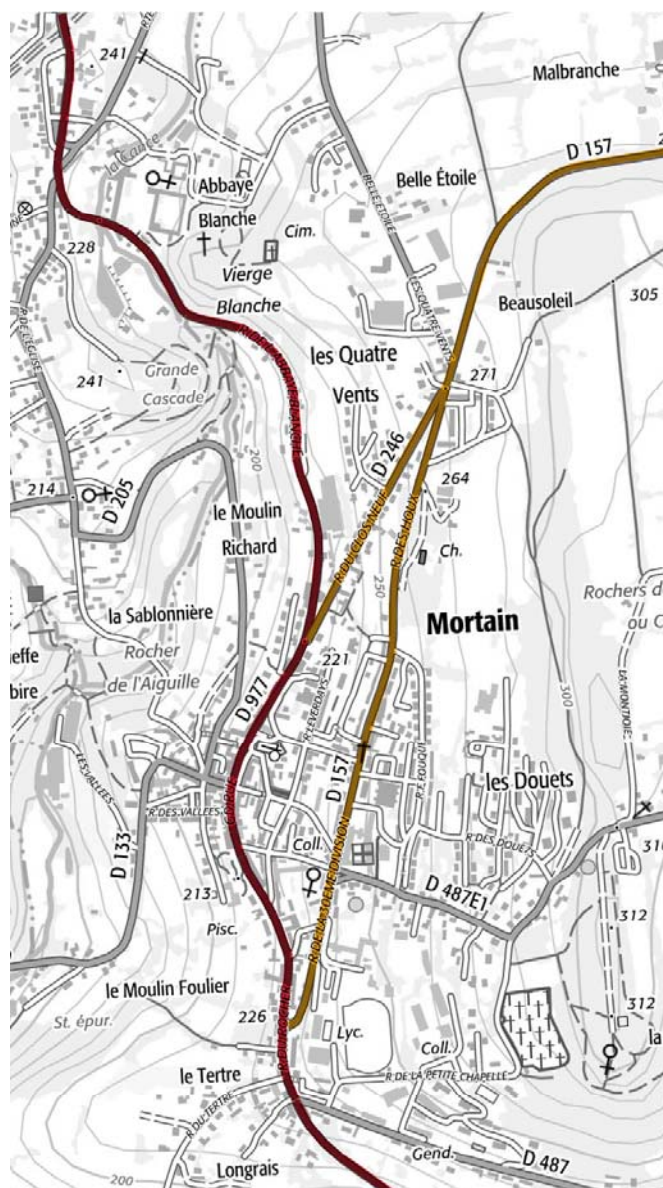
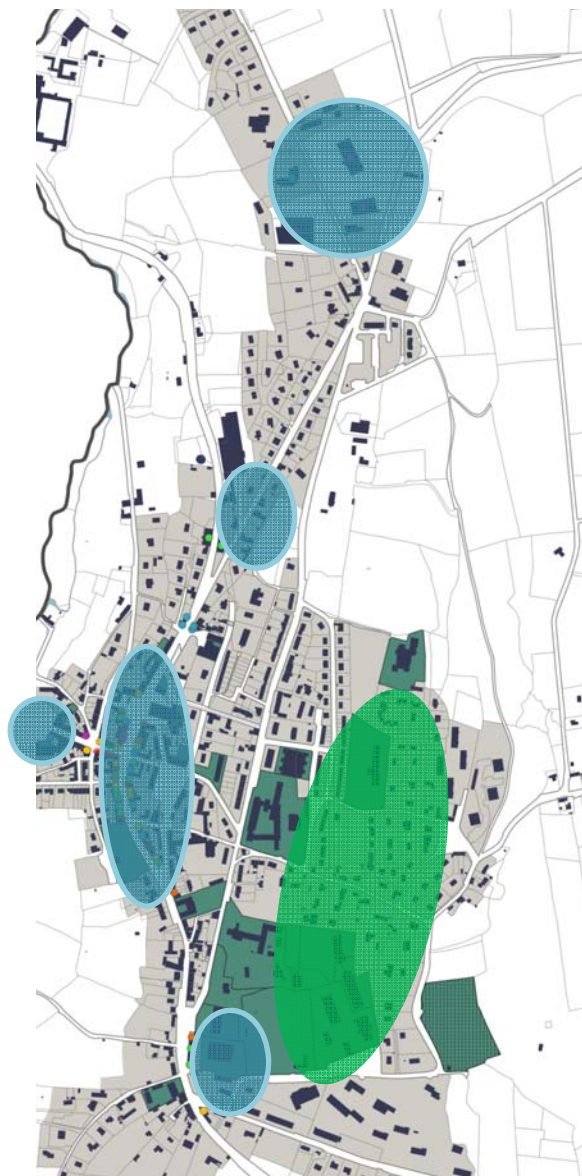
Mortain

Diagnostic

Plusieurs polarités, dispersion accentuée par la topographie

Deux axes majeurs N/S,

Difficulté de concilier voie de transit et vie du bourg



Equipements



Mortain

La structure viaire

RD 977



RD 157





Mortain

Trois espaces publics majeurs

1- La place du Jumelage, lieu de rassemblement des jeunes, à laquelle la Mairie « tourne le dos ».



2- La place des Arcades déjà aménagée, positionnée sur un axe E/O qui mériterait d'être mis en valeur (patrimoine historique)

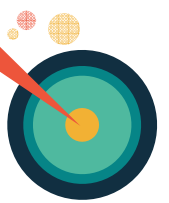


3- La place du Château, immense aire de stationnement



Enjeux

- Renforcer le lien entre ces trois espaces.
- Créer une identité propre à chacune des places en accord avec l'identité communale.



Mortain

Des espaces verts peu valorisés



Le jardin des plantes



Le jardin public du Géricault



L'espace vert de la résidence de la Source



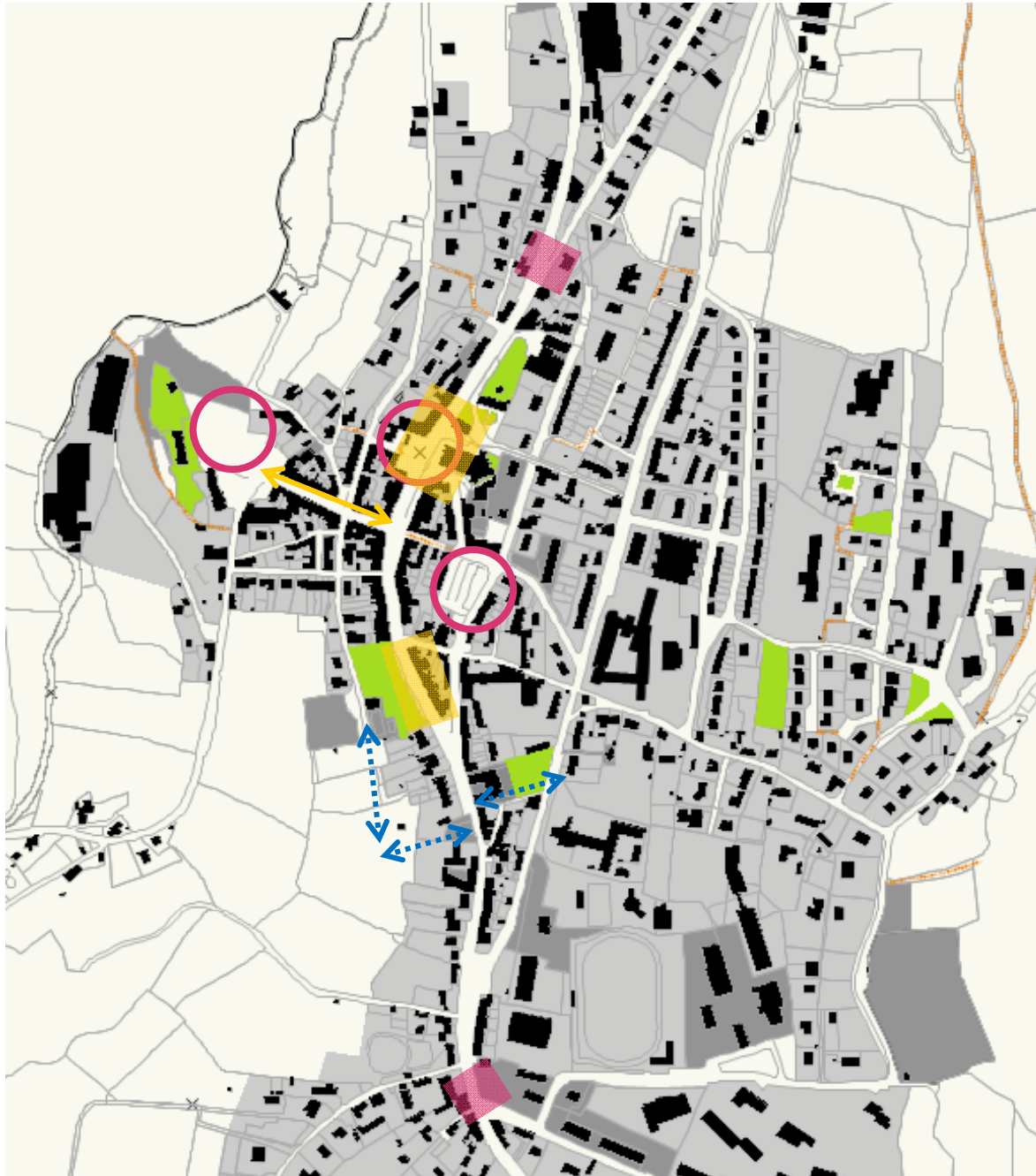
Le jardin du Forum

Enjeux

- Développer une complémentarité d'usages
- Donner à voir les espaces verts, les rendre moins confidentiels, notamment le jardin des plantes depuis la rue du Rocher.
- Aménager le jardin du forum.
- Utiliser une palette végétale qui s'inspire de la végétation locale
- Ne pas limiter la présence du végétal aux espaces verts



Mortain



Définir clairement les limites du bourg

Question de la centralité à définir.

Renforcer les caractéristiques qui font l'identité de Mortain (ruelles, emmarchements, mur, bâti sur plusieurs niveaux ancrés dans la topographie)

Renforcer la porosité du tissu bâti (renforcer le réseau de liaisons douces)

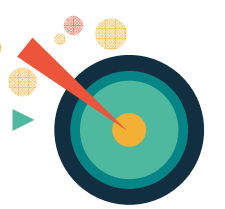
Aménager la traversée, clarifier les usages, sécuriser les piétons, mettre en valeur les commerces, les seuils, adoucir la présence du minéral par du végétal.

Créer des 'événements' tout au long de la traversée (parvis collégiale/ place des Arcades, lecture du Jardin des Plantes, du forum, de la rue du Bassin)

Développer un espace inter générationnel en lien avec la nature et l'activité physique (parcours sportif)

LES PROCHAINES ÉTAPES

36



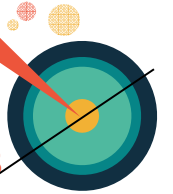
Atelier cœur de bourg : la question de la centralité courant juin

Finalisation du Contrat de Territoire de la commune nouvelle avant l'été

Réunions techniques (Direction des Routes du département, l'ABF)

SUGGESTIONS DES HABITANTS en matière de mobilité et d'aménagements :

- Améliorer le lien entre le site du Lycée et le Forum
- Créer des liaisons douces en direction d'ACOME
- Valoriser le patrimoine historique et améliorer la signalétique – valoriser l'Abbaye Blanche - Illuminer la petite Chapelle et réparer les jeux.
- Dévier la circulation des poids lourds en centre-ville -La rue principale de Mortain est très dangereuse – les PL roulent trop vite – sécurisation routière – « c'est une ville route sans charme où il faut redonner de la convivialité »
- Effacer les réseaux aériens – Abattre l'ancien bâtiment de l'ANPE – plus de couleurs sur Mortain Bocage
- Installer des bancs sur les espaces publics, lieux de vie intergénérationnels - Un skate Park
- Sécuriser le carrefour près du restaurant près du docteur Lemardeley / le carrefour de la « Croix de Pierre »
- Problème du goulet d'étranglement Rue du Rocher (embouteillage aux heures de pointe)
- Problème de sens de circulation rue de la 30^e Division à Mortain. Difficulté de retour vers le centre ville.
- Dangereusité du carrefour d'entrée route de Saint-Hilaire



Mortain

- Réhabilitation de l'ancien collège
- Réinstallation boucherie
- Déménagement des ateliers municipaux
- Restructuration des espaces de circulation aux abords de l'école du Rocher
- Réhabilitation anciennes friches avec le concours de l'EPFN
 - Ancien garage rue du Rocher
 - Ancienne friche ACOME
- Réhabilitation logement 6 rue du Couvent
- Réhabilitation logement grande rue
- Réhabilitation ancienne sous préfecture
- Aménagement jardin du Forum
- Aménagement rue du Clos Neuf et rue de Versailles