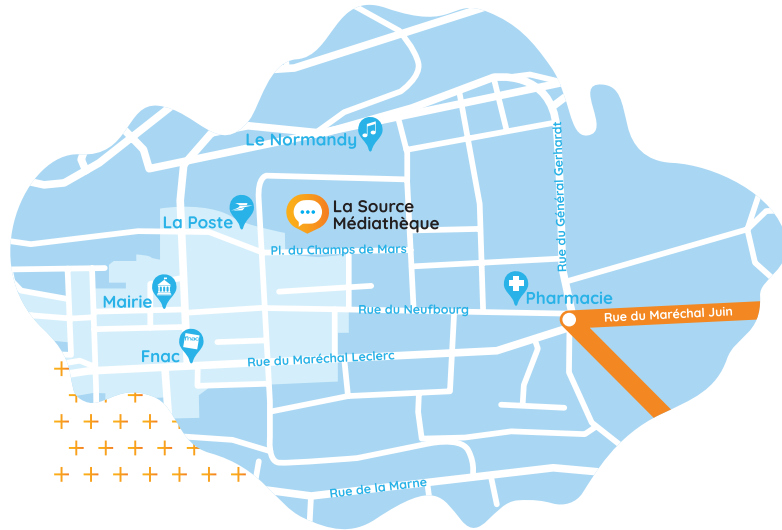


CENTRE CULTUREL
La Source
place du Champs-de-Mars
50000 SAINT-LÔ

02 14 16 30 10
kiosk@saint-lo-agglo.fr



Votre nouvelle carte ici !



NOUVEAU

Votre carte jeunes se dématérialise !

Pour les jeunes de
3 à 15 ans !

- + ACCESSIBLE
- + SOUPLE
- + FONCTIONNELLE



C'EST QUOI ?

UN COUP DE POUCE FINANCIER POUR LES JEUNES DE 3 À 15 ANS.

Valable un an, elle donne droit à des réductions pour les pratiques culturelles, sportives ou de loisirs et sur les activités occasionnelles telles que cinéma, théâtre, spectacles, concerts, bibliothèque ...

**NOUVEAU
RENTÉE 2023 ...**

Le chéquier devient ...
**« PORTE-MONNAIE
ÉLECTRONIQUE »**
identifié
avec un **QR CODE INDIVIDUEL !**

Les réductions s'appliqueront
instantanément sur présentation
du QR Code et seront déduites
directement de votre porte-monnaie
électronique.

LA CARTE SE DÉMATÉRIALISE !



UNE e-CARTE

- + ACCESSIBLE
- + SOUPLE
- + FONCTIONNELLE

**POUR UN COÛT DE 5€,
BÉNÉFICIEZ DE 40€
DE RÉDUCTIONS !**

QUELS AVANTAGES ?

2 types d'avantages dans le porte-monnaie électronique :



PRATIQUES RÉGULIÈRES
Sportives, artistiques, culturelles
(accueil de loisirs)

25€ UTILISABLES EN 1
OU PLUSIEURS FOIS



PRATIQUES OCCASIONNELLES
Piscine, théâtre, concert, cinéma,
bibliothèque...

15€ UTILISABLES EN 1
OU PLUSIEURS FOIS

COMMENT OBTENIR MA e-CARTE KIOSKAGGLO ?



VALABLE 1 AN,
pour une année scolaire.

**DU 21 AOÛT 2023
AU 30 JUIN 2024**

LA E-CARTE EST PERSONNELLE

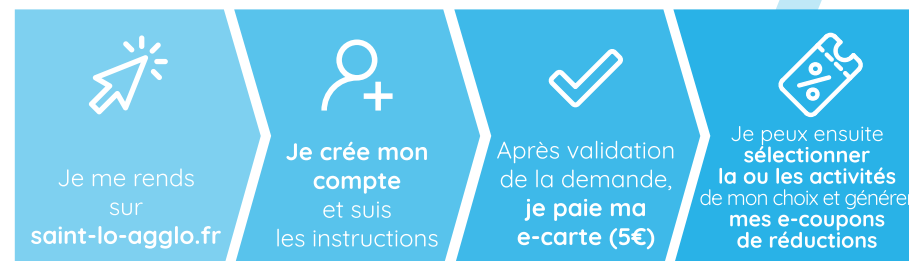


NB : Le jeune doit résider sur le territoire de Saint-Lô Agglo.

PIÈCES NÉCESSAIRES POUR OBTENIR SA e-CARTE :

- Carte nationale d'identité ou copie du livret de famille
- Justificatif de domicile

J'OBTIENS MA CARTE EN LIGNE



NB : Je peux me rendre au Kiosk pour me faire accompagner, si je rencontre des soucis avec la démarche en ligne.

RÈGLEMENT DES 5 €

- Paiement en ligne
- Règlement en espèce ou en chèque au Kiosk

COMMENT UTILISER MA e-CARTE KIOSKAGGLO ?

1 Je génère mes **e-coupons** en fonction des **activités choisies** qui prennent la forme d'un **QRcode**.

2 Le **QRcode** est scanné par le **partenaire** et l'opération est enregistrée en temps réel sur votre compte.

