

LES **CARS** DU RHÔNE

**SYTRAL**

# Guide du réseau

2016 / 2017

Édition juin 2016



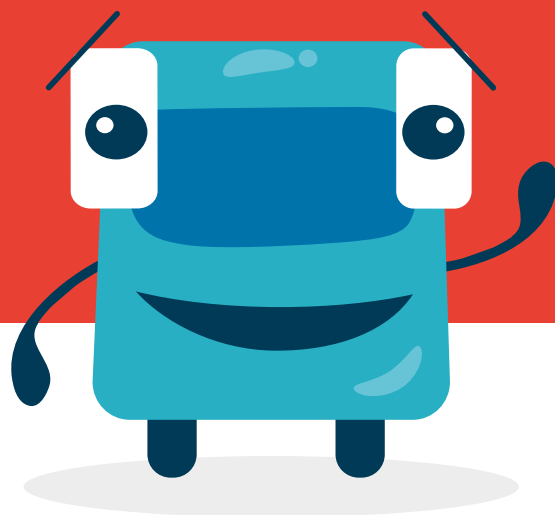
[www.carsdurhone.fr](http://www.carsdurhone.fr)

 N° Vert **0 800 10 40 36**

APPEL GRATUIT DE PLUS UN POSTE FIXE

# Bienvenue dans les Cars du Rhône!

**Les Cars du Rhône,**  
c'est 280 lignes Fréquence,  
33 lignes Régulières et 1 ligne Express,  
**à votre service !**



o  
t  
i  
t  
e

## Rentrée 2016-2017

En cette rentrée 2016, votre réseau Cars du Rhône présente un certain nombre de changements, opérés comme vous le savez sans doute, à la demande du Conseil Départemental. Cependant, les besoins de déplacements évoluant chaque jour, une commission d'adaptation de l'offre étudiera régulièrement les demandes, afin de réajuster si nécessaire l'organisation des services.

Les lignes scolaires, dites Fréquence, qui assurent chaque année le transport de quelques 23 500 élèves, collégiens et lycéens, restent ouvertes à tous les usagers.

Parmi les nouveautés à noter, l'évolution du périmètre du réseau Libellule, qui s'étend désormais aux 20 communes de Communauté d'Agglomération de Villefranche-Beaujolais-Saône (CAVBS).

Vous découvrirez les périmètres de chacun des trois réseaux que gère le SYTRAL sur le département du Rhône en page 18 de ce guide.

Le SYTRAL met tout en œuvre pour faciliter votre accès à l'information et au service d'abonnement. Dans ce guide, vous trouverez ainsi des informations détaillées et pratiques pour commander facilement vos abonnements scolaires, mais également des réponses aux questions les plus fréquentes. Les fiches horaires des lignes Régulières et Fréquence en service à la rentrée 2016 sont consultables sur [www.carsdurhone.fr](http://www.carsdurhone.fr). La carte interactive des lignes et le calculateur d'itinéraire OÙRA ! vous permettront d'organiser vos déplacements.

Je vous invite à découvrir votre réseau grâce à ce guide.  
Bonne lecture et bons voyages !

**Annie GUILLEMOT**  
Présidente du Syndicat Mixte des Transports  
pour le Rhône et l'Agglomération Lyonnaise.

## Sommaire

**p5** Les lignes des Cars du Rhône

**p6-7** Le plan du réseau

**p9** Les lignes par commune

**p14** Les tarifs et les titres de transport

**p16** Abonnements étudiants et scolaires, mode d'emploi

**p27** Où acheter votre titre de transport ?

LES **CARS** DU RHÔNE

**SYTRAL**

# Votre itinéraire en 1 clic!

C'est bien pratique!

Vous précisez  
- votre commune de départ  
- votre commune d'arrivée...  
...nous vous proposons l'itinéraire  
et la ou les lignes à prendre!



## Toutes les lignes à votre service\*

### ■ 1 ligne Express

Elle dessert un axe à fort flux de déplacements, avec des départs toutes les demi-heures en heure de pointe et un nombre volontairement limité d'arrêts.

2EX ↔ Chazelles-sur-Lyon - Lyon

### ■ 280 lignes Fréquence

Elles sillonnent le territoire du département et assurent principalement **le transport de près de 23 500 élèves vers leur établissement scolaire. Elles peuvent aussi être utilisées par les clients non scolaires.** Elles circulent du lundi au vendredi, sauf pendant les périodes de congés scolaires.

Pour connaître les lignes Fréquence qui desservent votre commune, rendez-vous en page 9 de ce guide. Plus de détails sur leurs itinéraires et horaires sur [www.carsdurhone.fr](http://www.carsdurhone.fr)



### À NOTER

À partir de la rentrée 2016, les 20 communes de la Communauté d'Agglomération de Villefranche Beaujolais Saône (CAVBS) intègrent le réseau Libellule.

Plus de détails sur [buslibellule.com](http://buslibellule.com)

### ■ 33 lignes Régulières

Elles desservent les grands axes du département et les principales correspondances (avec d'autres lignes de cars, de trains ou de bus des réseaux TCL et Libellule).

111	↔	Vénissieux - Vienne
112	↔	Valencin - Vénissieux
113	↔	Vénissieux - Givors
114	↔	Lyon - Taluyers - Mornant
115	↔	Villefranche-sur-Saône - Lissieu
116	↔	Cours-la-Ville - Lyon
118	↔	Belleville - Lyon
119	↔	Millery - Lyon
120	↔	Givors - Lyon
131TIL	↔	Pélussin - Vienne
133	↔	Taluyers - Givors
134	↔	Condrieu - Givors
142	↔	Aveize - L'Arbresle - Lyon
145	↔	Rive de Gier - Lyon
147	↔	Pollionnay - Vaugneray - Craponne
154	↔	Chaussan - Givors
155	↔	Millery - Givors
166	↔	Rontalon - Thurins
217	↔	Villefranche-sur-Saône - Amplepuis
235	↔	Beaujeu - Belleville
236	↔	Villefranche-sur-Saône - Beaujeu - Monsols
237	↔	Cours-la-Ville - Amplepuis
239	↔	Amplepuis - Cublize
240	↔	Cours-la-Ville - Roanne
241	↔	Chevinay - L'Arbresle
251	↔	Sainte-Catherine - Mornant
252	↔	Saint-Symphorien-d'Ozon - Chaponnay
256	↔	Bully - L'Arbresle
257	↔	Bessenay - L'Arbresle
258	↔	Savigny - L'Arbresle
261	↔	Thizy-les-Bourgs - Charlieu
264	↔	Tarare - Tarare
265	↔	Claveisolles - Villefranche-sur-Saône

LES **CARS** DU RHÔNE  
SYTRAL

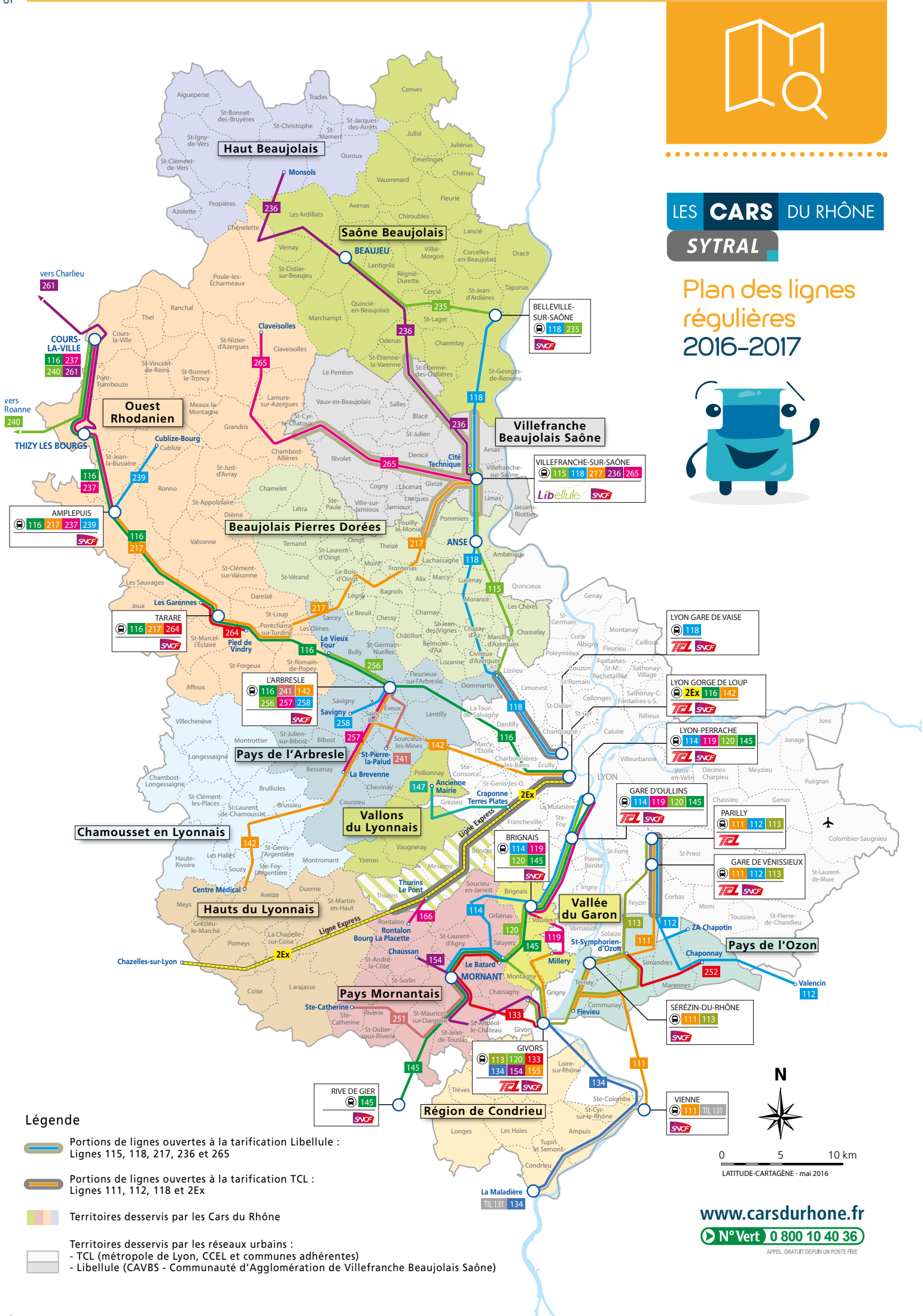
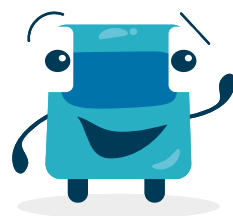
\*L'offre présentée dans ce guide peut être soumise à des ajustements : pour vérifier toutes les informations, rendez-vous sur [www.carsdurhone.fr](http://www.carsdurhone.fr)



# LES CARS DU RHÔNE

## SYTRAL

### Plan des lignes régulières 2016-2017



#### Légende

Portions de lignes ouvertes à la tarification Libellule : Lignes 115, 118, 217, 236 et 265

Portions de lignes ouvertes à la tarification TCL : Lignes 111, 112, 118 et 2Ex

Territoires desservis par les Cars du Rhône

Territoires desservis par les réseaux urbains :

- TCL (métropole de Lyon, CCEL et communes adhérentes)

- Libellule (CAVB3 - Communauté d'Agglomération de Villefranche Beaujolais Saône)

**LYON GARE DE VAISE**  
TCL SNCF 118

**LYON GORGE DE LOUP**  
TCL SNCF 2Ex 116 142

**LYON-PERRACHE**  
TCL SNCF 114 119 120 145

**GARE D'OULLINS**  
TCL SNCF 114 119 120 145

**PARILLY**  
TCL 111 112 113

**GARE DE VÉNISSIEUX**  
TCL SNCF 111 112 113

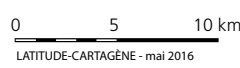
**Pays de l'Ozon**  
112

**SÉRÉZIN-DU-RHÔNE**  
SNCF 111 113

**VIENNE**  
SNCF 111 TIL 131

**GIVORS**  
TCL SNCF 113 120 133 134 154 155

**RIVE DE GIER**  
SNCF 145

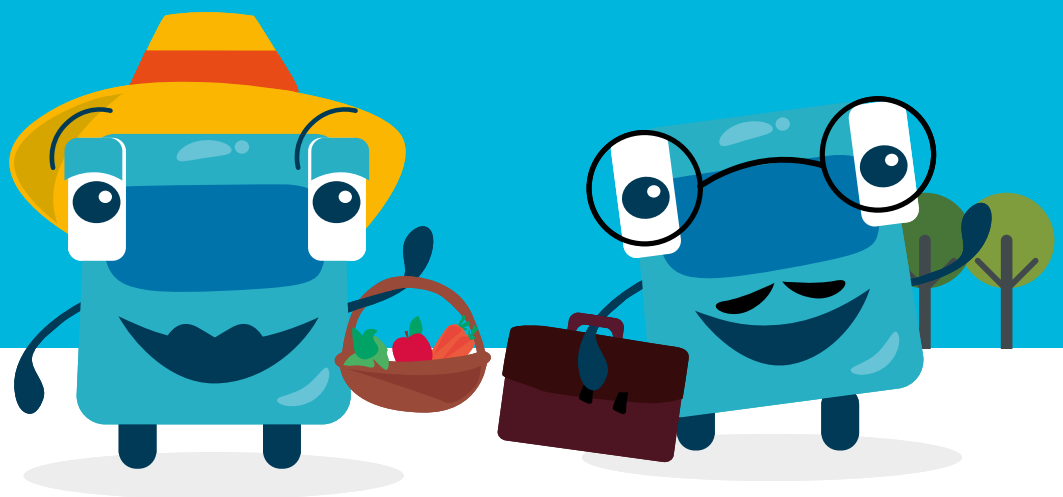


[www.carsdurhone.fr](http://www.carsdurhone.fr)

N° Vert 0 800 10 40 36

APPEL GRATUIT DEPUIS UN POSTE FIXE

# Bon à savoir! Les lignes Fréquence sont ouvertes à tous\*!



LES **CARS** DU RHÔNE

**SYTRAL**

\*dans la limite des places disponibles



## Les lignes par commune

### Retrouvez la ligne !

Pour connaître la ligne ou les lignes que vous devez utiliser pour vous déplacer, les lignes Régulières, Express ou Fréquence sont indiquées pour chacune des communes du Rhône.

COMMUNE	LIGNES RÉGULIÈRES ET EXPRESS	LIGNES FRÉQUENCE
Affoux		409
Aigueperse		300, 301
Alix		422, 446
Amplepuis	116, 217, 237, 239	471, 302, 355
Ampuis	134, 131 TIL	346, 348, 368, 369, 702, 711, 764
Ancy		406, 579
Anse	115, 118	400, 401, 432, 436, 437, 438, 468, 500, 524A, 615
Arcinges (42)	261	
Arnas <sup>(3)</sup>	118, 236	419
Aveize	142	502, 513, 516
Avenas		303, 308, 312, 323B, 333
Azolette		304
Bagnols	217	400, 403, 423, 446, 454, 469
Beaujeu	235, 236	412, 305, 306, 307A, 313, 326, 329A, 329B
Belleville-sur-Saône	118, 235	314A, 314B, 318A, 318B, 322, 332, 343A, 343B, 343C, 343D, 344B, 345, 356A, 356B, 357A, 357B, 363, 366, 371
Belmont-d'Azergues		430, 446, 468, 500, 554, 615
Bessenay	142, 257	407, 503B, 505
Bibost		404, 504, 505
Blacé <sup>(3)</sup>	236	412, 366
Brignais	114, 119, 120, 145	721, 724, 725, 738, 758
Brindas <sup>(1) (2)</sup>	2Ex	612
Brullioles		406, 505, 511, 512, 562, 563
Brussieu	142	407, 513, 514, 515, 516, 533, 543, 601, 617
Bully	116, 256	421, 517, 584A, 593B
Cenves		308, 373
Cercié	235	419, 307B, 314B, 362
Cergne (42)	261	
Chambost-Allières	265	415, 426, 310
Chambost-Longessaigne		408, 409, 510, 599, 618
Chamelet		410, 426, 328
Champagne-au-Mont-d'Or <sup>(1) (2)</sup>	118	468, 521
Chandon (42)	261	
Chaponnay	112, 252	703, 707, 745, 763
Charbonnières-les-Bains <sup>(1)</sup>		506, 534, 538, 580
Charentay		419, 442, 443, 343B, 344A, 356A, 371
Charlieu (42)	261	
Charly <sup>(1)</sup>	119	
Charnay		422, 432, 446, 615
Chassagny	133, 154	704, 723
Chasselay	115	521, 524A, 524B, 569A, 569B, 569C, 607
Châtillon-d'Azergues		403, 420, 422, 423, 430, 431, 433, 445, 446, 468, 522, 594
Chaussan	154	523, 706, 727

<sup>(1)</sup> à partir de ces communes, vous pouvez voyager en dehors du périmètre TCL, au tarif Cars du Rhône.

<sup>(2)</sup> à partir de ces communes, vous pouvez voyager à l'intérieur du périmètre TCL, au tarif TCL.

<sup>(3)</sup> à partir de ces communes, vous pouvez voyager, au tarif Cars du Rhône, en dehors du périmètre CAVBS et au tarif Libellule à l'intérieur de celui-ci.

COMMUNE	LIGNES RÉGULIÈRES ET EXPRESS	LIGNES FRÉQUENCE
Chazay-d'Azergues	118	468, 500, 524A, 535, 569A, 569B, 569C, 569D, 569E
Chazelles-sur-Lyon (42)	2Ex	513, 542A, 542B, 556, 564A, 571, 589, 613
Chénas		312, 322, 324, 325, 361
Chénelette	236	412, 306, 313, 314A, 315, 359
Chessy-les-Mines		403, 413, 423, 431, 445, 446, 525, 594
Chevinay	241	526, 527, 528
Chiroubles		312, 357A
Civrieux-d'Azergues	118	468, 500, 535, 607, 615
Claveissolles	265	415, 306, 316, 341, 365
Cogny <sup>(3)</sup>		415, 469
Coise		529, 530, 572A, 733
Combre (42)	240	
Communay	111, 113	707, 751, 753
Condrieu	134, 131 TIL	702, 711, 713, 716, 764, 770
Corbas <sup>(1) (2)</sup>	111, 112	
Corcelles-en-Beaujolais		307A, 317, 320, 322, 325, 364
Cours-la-Ville	116, 237, 240, 261	335
Courzieu		407, 514, 533, 543, 560, 601
Craponne <sup>(1) (2)</sup>	2Ex, 147	567
Cublize	239	349, 352
Cuinzier (42)	261	
Dardilly <sup>(1) (2)</sup>	118	
Dareizé		410, 448, 451
Denicé <sup>(3)</sup>	265	415
Dième		418
Dommartin	118	468, 534, 535, 536, 538
Dracé		317, 318B, 319, 322, 325, 345, 363
Duerne		546, 556, 605
Échalas		712, 750, 760
Écully <sup>(1)</sup>		468, 521
Émeringes		323A, 358, 361
Éveux	241	549A, 549B, 590A
Feurs (42)		510, 557
Feyzin <sup>(1)</sup>	113	
Fleurie		419, 312, 320, 322, 323B, 324, 325, 361
Fleurieux-sur-l'Arbresle	116	420, 421, 500, 540, 590A, 590B
Francheville <sup>(1) (2)</sup>	2Ex	614
Frontenas	217	400, 422, 423, 446, 454, 469
Givors <sup>(1)</sup>	113, 120, 133, 134, 53, 154, 155	712, 722, 740, 750, 756, 769, 773
Gleizé <sup>(3)</sup>	217, 236	415, 446, 360
Grandris	265	415, 426, 310, 341, 347
Grézieu-le-Marché		513, 516, 542A, 542B, 545, 581
Grigny <sup>(1)</sup>	120, 155	
Haute-Rivoire		541, 542A, 543, 544, 545
Irigny <sup>(1)</sup>		720
Jarnioux <sup>(3)</sup>		469, 470
Joux		425
Juliéna		322, 324, 325, 361
Jullié		322, 323A, 361
La Chapelle-sur-Coise		546, 556, 605
La Grand-Croix (42)		717
La Mulatière <sup>(1)</sup>	114, 119, 120, 145	751
Lachassagne		400, 432, 436, 615
Lamure-sur-Azergues	265	415, 426, 310, 315, 328, 341, 347, 365
Lancié		320, 322, 325, 364
Lantignié		412, 307A, 314A, 329B
Larajasse		529, 564B, 572A, 572B, 574
L'Arbresle	116, 241, 142, 256, 257, 258	407, 421, 500, 504, 517, 522, 525, 526, 540, 543, 579, 584A, 584B, 590A, 590B, 593A, 593B, 594
Le Bois-d'Oingt	217	400, 413, 426, 434, 441, 450, 453, 454, 469, 594
Le Breuil		403, 413, 431, 445, 525, 584B

<sup>(1)</sup> à partir de ces communes, vous pouvez voyager en dehors du périmètre TCL, au tarif Cars du Rhône.

<sup>(2)</sup> à partir de ces communes, vous pouvez voyager à l'intérieur du périmètre TCL, au tarif TCL.

<sup>(3)</sup> à partir de ces communes, vous pouvez voyager, au tarif Cars du Rhône, en dehors du périmètre CAVBS et au tarif Libellule à l'intérieur de celui-ci.

COMMUNE	LIGNES RÉGULIÈRES ET EXPRESS	LIGNES FRÉQUENCE
Le Côteau (42)	240	
Le Perréon <sup>(3)</sup>		356A
Légnay	217	413, 431, 360, 584B
Lentilly	116	527, 536, 549A, 550, 583, 590B, 591
Les Ardillats	236	313, 326, 332
Les Chères	115	524B, 569B, 607
Les Haies		713, 716, 759, 760, 769
Les Halles		541, 543, 551, 571
Les Olmes	116, 217	421, 593B
Les Sauvages	116, 217	471
Létra		410, 426, 328
Liergues <sup>(3)</sup>	217	446, 454, 470, 360
Limas <sup>(3)</sup>	115, 118	415, 432, 454, 468, 470
Lissieu <sup>(1) (2)</sup>	115, 118	
Loire-sur-Rhône	134	760, 769
Longes		716, 718, 719, 759, 766, 770
Longessaigne		408, 440, 551, 600
Lozanne		430, 431, 432, 468, 500, 554, 615
Lucenay	115, 118	468, 500, 524A
Lyon <sup>(1) (2)</sup>	2Ex, 113, 114, 116, 118, 119, 120, 145, 142	468, 521, 614, 721
Mâcon (71)		361
Marchamp		329A, 330
Marcilly-d'Azergues		468, 524A, 569E, 607
Marcy		432, 436, 615
Marcy-l'Étoile <sup>(1)</sup>	142	
Marennes	112, 252	703, 707
Mars (42)	261	
Meaux-la-Montagne		341, 348, 349, 351
Messimy <sup>(1) (2)</sup>	2Ex	
Meys		542A, 542B, 545, 581, 608
Millery	119, 155	720, 721
Mions <sup>(1)</sup>		707
Moiré		454, 469
Monsols	236	300, 304, 308, 332, 342, 353
Montagny	120, 145, 155	722, 723, 724
Montmelas-Saint-Sorlin <sup>(3)</sup>	265	415
Montromant		557, 558, 559, 560
Montrottier		406, 562, 563, 616A, 616B
Morancé	118	468, 500, 524A
Mornant	114, 133, 145, 251, 154	523, 564A, 706, 723, 725, 726, 727, 730, 731, 732, 734, 737, 741, 742, 752, 754, 756, 757, 758, 773
Neuville-sur-Saône <sup>(1)</sup>		524
Odenas	236	412, 343A, 344A, 343C
Oingt		434, 441, 449, 594
Orliénas	114	725, 726, 738, 754, 758
Oullins <sup>(1)</sup>	114, 119, 120, 45	725, 751
Ouroux		303, 308, 333, 353
Panissières (42)		598
Perreux (42)	240	
Pollionnay	147	567, 577A, 577B, 580
Pomeys		513, 516, 542B, 545
Pommiers	118	432, 436, 468, 615
Pontcharra-sur-Turdine	116, 217	404, 421, 593B
Pont-Trambouze	116, 237, 240, 261	
Pouilly-le-Monial	217	446, 454, 469, 470
Poule-les-Écharmeaux		306, 615
Propières		304, 332, 367
Quincié-en-Beaujolais	236	307A, 329A, 330
Quincieux	115	401, 437, 438, 524B, 569C, 569D, 569E
Ranchal		335, 352

<sup>(1)</sup> à partir de ces communes, vous pouvez voyager en dehors du périmètre TCL, au tarif Cars du Rhône.

<sup>(2)</sup> à partir de ces communes, vous pouvez voyager à l'intérieur du périmètre TCL, au tarif TCL.

<sup>(3)</sup> à partir de ces communes, vous pouvez voyager, au tarif Cars du Rhône, en dehors du périmètre CAVBS et au tarif Libellule à l'intérieur de celui-ci.

COMMUNE	LIGNES RÉGULIÈRES ET EXPRESS	LIGNES FRÉQUENCE
Régnié-Durette	236	412, 419, 307A, 314A, 314B, 329B
Rive-de-Gier (42)	45	742, 759
Riverie		564B, 572A, 575, 620, 737, 756
Rivolet <sup>(3)</sup>	265	415
Roanne (42)	240	
Ronno		346, 360, 369
Rontalon	166	589, 595, 613, 726, 727, 772
Sain-Bel	142, 257, 258	407, 505, 514, 517, 520, 522, 525, 526, 528, 540, 549A, 549B, 550, 554, 585
Saint-Andéol-le-Château	154	731, 742
Saint-André-la-Côte		564B, 575, 620, 732
Saint-Appolinaire		448, 346
Saint-Bonnet-des-Bruyères		300
Saint-Bonnet-le-Troncy		341, 348
Saint-Christophe-la-Montagne		300, 354
Saint-Clément-de-Vers		342, 367
Saint-Clément-les-Places		440, 510, 571, 599, 618
Saint-Clément-sur-Valsonne		448
Saint-Cyr-le-Chatoux <sup>(3)</sup>	265	415
Saint-Cyr-sur-le-Rhône	134, 131 TIL	415, 711, 760
Saint-Didier-sous-Riverie	251	572A, 730, 734, 757, 767, 773
Saint-Didier-sur-Beaujeu	236	412, 306, 313, 326, 332
Saint-Didier-sur-Chalaronne (71)		307A, 307B, 325, 344, 345
Saint-Étienne-des-Oullières <sup>(3)</sup>	236	412, 442, 443, 343C, 344A, 356A, 366
Saint-Étienne-la-Varenne		442, 443, 356A
Saint-Forgeux		406, 408, 440, 455, 472B
Saint-Galmier (42)		581
Saint-Genis-l'Argentière		543, 557, 558, 559, 560
Saint-Genis-Laval <sup>(1)</sup>	114, 119, 120, 145	603, 725, 738, 751
Saint-Georges-de-Reneins	118, 236	412, 442, 443, 344A
Saint-Germain-Nuelles		433, 445, 517, 522, 525, 584B, 594
Saint-Igny-de-Vers		301, 332, 342
Saint-Jacques-des-Arrêts		308
Saint-Jean-d'Ardières	235	307B, 314A, 314B, 317, 332, 343B, 343C, 343D, 345, 356A, 357A, 357B, 364
Saint-Jean-des-Vignes		430, 446, 500, 554, 615
Saint-Jean-de-Touslas		740, 752, 765
Saint-Jean-la-Bussière	116, 237	
Saint-Julien-sous-Montmelas <sup>(3)</sup>		366
Saint-Julien-sur-Bibost		404, 505, 579
Saint-Just-d'Avray		448, 346, 347
Saint-Lager		419, 307B, 343A, 343B, 343C, 356A
Saint-Laurent-d'Agnay	114, 133, 145	523, 564A, 704, 725, 738, 739, 754, 768
Saint-Laurent-d'Oingt		434, 449, 450, 594
Saint-Laurent-de-Chamousset	142	455, 512, 513, 516, 541, 543, 551, 557, 560, 562, 563, 592, 599, 600, 601, 617, 618
Saint-Laurent-de-Vaux		580, 606, 612
Saint-Loup	217	410, 421, 434, 448, 451
Saint-Mamert		303, 308, 333, 353
Saint-Marcel-l'Éclairé		409
Saint-Martin-en-Haut	2Ex	523, 529, 546, 564B, 572A, 573, 574, 575, 581, 582, 595, 604, 605, 613, 620
Saint-Maurice-sur-Dargoire	145, 251	572A, 730, 740, 741, 742, 752, 773
Saint-Nizier-d'Azergues	265	415, 306, 315, 341
Saint-Pierre-de-Chandieu <sup>(1)</sup>		763
Saint-Pierre-la-Palud	241	526, 527, 528, 583
Saint-Romain-de-Popey		404, 406, 584B, 585, 593A
Saint-Romain-en-Gal	134, 131 TIL	703, 711, 753, 760, 762, 764
Saint-Romain-en-Gier		740, 750

<sup>(1)</sup> à partir de ces communes, vous pouvez voyager en dehors du périmètre TCL, au tarif Cars du Rhône.

<sup>(2)</sup> à partir de ces communes, vous pouvez voyager à l'intérieur du périmètre TCL, au tarif TCL.

<sup>(3)</sup> à partir de ces communes, vous pouvez voyager, au tarif Cars du Rhône, en dehors du périmètre CAVBS et au tarif Libellule à l'intérieur de celui-ci.

COMMUNE	LIGNES RÉGULIÈRES ET EXPRESS	LIGNES FRÉQUENCE
Saint-Sorlin		564A, 572A, 732, 737, 756, 767
Saint-Symphorien-d'Ozon	111, 112, 113, 252	703, 707, 751, 753
Saint-Symphorien-sur-Coise	2Ex	516, 523, 530, 542A, 542B, 545, 564A, 564B, 572A, 572B, 581, 589, 605, 613, 620
Saint-Vérand		410, 453, 454
Saint-Vincent-de-Reins		348, 349, 351, 352
Sainte-Catherine	251	564B, 572A, 573, 574, 575, 737, 756, 773
Sainte-Colombe	134, 131 TIL	711, 760, 762
Sainte-Consoce <sup>(1)</sup>		580
Sainte-Foy-l'Argentière	142	502, 511, 513, 515, 516, 533, 543, 544, 551, 558, 559, 560, 563, 599, 608
Sainte-Paule		441
Salles-Arbuissonnas <sup>(3)</sup>		366
Sarcey		421, 431, 584A, 584B
Savigny	142, 257, 258	404, 407, 504, 514, 579, 585, 593A
Sérézin-du-Rhône	111	703, 707, 751, 753
Serrières (71)		309
Sevelinges (42)	261	
Simandres	112, 113, 252	703, 707, 751
Soucieu-en-Jarrest	114	589, 595, 704, 725, 738, 739, 754, 755, 758
Sourcieux-les-Mines	241, 142	527, 550, 583, 590B
Souzy		543, 551, 571, 592, 608
Taluyers	114, 120, 133, 145	725, 726, 738, 754, 758
Taponas		318A, 318B, 345, 363
Tarare	116, 217, 264	404, 406, 407, 408, 409, 410, 418, 421, 425, 431, 434, 440, 448, 451, 455, 456, 457, 458, 459, 460, 461, 462, 464, 471, 593B
Tassin-la-Demi-Lune <sup>(1)</sup>		538
Ternand		410, 426, 441, 450, 594
Ternay	111, 113	707, 751, 753
Theizé	217	446, 449, 454, 469
Thel		335, 352
Thizy les Bourgs	116, 237, 240, 261	331, 351, 352, 360
Thoissey (01)		319
Thurins <sup>(1) (2)</sup>	2Ex, 166	
Trades		353, 354
Trèves		716, 759, 760, 770
Trevoux (01)		401
Tupin-et-Semons	134, 131 TIL	702, 711, 764
Valencin (38)	112	
Valsonne		448, 355, 360
Vaugneray	147	506, 577A, 577B, 580, 606, 611, 612, 614
Vaux-en-Beaujolais <sup>(3)</sup>		356A
Vauxrenard		323B, 357A, 358
Vénissieux <sup>(1) (2)</sup>	111, 112, 113	746
Vernay		313, 359
Vienne (38)	111, 131 TIL	703, 711, 753, 760, 762
Ville-sur-Jarnioux		441, 469, 470
Villechenève		408, 409, 510, 551, 598, 600
Villefranche-sur-Saône <sup>(3)</sup>	115, 217, 118, 236, 263, 265	415, 419, 432, 436, 438, 446, 449, 454, 468, 469, 470, 360, 364
Villié-Morgon		419, 312, 317, 320, 323A, 323B, 324, 325, 357A, 361, 362
Vourles	119	720, 721, 724
Yzeron		603, 604, 605, 606, 611

<sup>(1)</sup> à partir de ces communes, vous pouvez voyager en dehors du périmètre TCL, au tarif Cars du Rhône.

<sup>(2)</sup> à partir de ces communes, vous pouvez voyager à l'intérieur du périmètre TCL, au tarif TCL.

<sup>(3)</sup> à partir de ces communes, vous pouvez voyager, au tarif Cars du Rhône, en dehors du périmètre CAVBS et au tarif Libellule à l'intérieur de celui-ci.



## Les tarifs et les titres de transport

Tarifs au 1<sup>er</sup> janvier 2016

Quelle que soit votre situation, il y a forcément un titre de transport qui vous correspond.

### Vous voyagez occasionnellement

Titres valables pour un déplacement sur l'ensemble du réseau pendant l'heure qui suit leur première validation, correspondances incluses. Trajet retour non autorisé avec le même ticket.

PRIMO RHÔNE 1 TRAJET	2 €	<b>Plein tarif pour tous</b>
PRIMO RHÔNE 1 TRAJET TARIF RÉDUIT	1,5 €	Sur présentation d'un justificatif pour les enfants de 4 à 10 ans, les scolaires et étudiants de moins de 28 ans et les personnes en possession d'une carte d'invalidité à 80 % et une personne les accompagnant <sup>(1) (2)</sup>
PRIMO RHÔNE 1 TRAJET GRATUIT	0 €	Pour les enfants de moins de 4 ans
PRIMO RHÔNE 10 TRAJETS	16,50 €	Soit 1,65 € par trajet (au lieu de 2 € à l'unité)
PRIMO RHÔNE 40 TRAJETS	48 €	Soit 1,20 € par trajet (au lieu de 2 € à l'unité)

<sup>(1)</sup> Les chiens guide d'aveugle sont acceptés à titre gratuit; les objets volumineux (vélos, poussette, bagages) sont acceptés dans la limite de la disponibilité dans les soutes.

<sup>(2)</sup> Ce titre est également valable pour les animaux en cage et les chiens de petite taille muselés.

Vous pouvez vous procurer le Primo Rhône 1 trajet à bord des cars ou en gare de Villefranche sur Saône.

- Les autres titres sont disponibles sur le site [www.carsdurhone.fr](http://www.carsdurhone.fr) ou dans les relais-vente
- (liste des relais-vente en page 28 de ce guide)

### Vous voyagez régulièrement

Pour voyager en toute liberté sur le réseau et faire des économies par rapport à l'automobile, la meilleure formule est l'abonnement.

PRIMO RHÔNE MENSUEL	31 €	Par mois, soit 1 € par jour seulement
PRIMO RHÔNE ANNUEL	310 €	Pour 12 mois soit 2 mois offerts (par prélèvement)

Vous pouvez vous procurer ces titres dans certains relais-vente

- (liste des relais-vente page 28 de ce guide) ou sur le site [www.carsdurhone.fr](http://www.carsdurhone.fr)

PRIMO RHÔNE MENSUEL TARIF RÉDUIT	7,70 €	Par mois pour les allocataires du RSA, les titulaires de l'ARE, d'un CAE ou d'un CIE ainsi que les demandeurs d'emploi indemnisés en dessous du SMIC
----------------------------------	--------	--

Pour vous procurer ce titre, rendez-vous dans votre Maison du Rhône (liste sur [www.rhone.fr](http://www.rhone.fr))

### Vous combinez Cars du Rhône et TCL

#### Tickets

RHÔNE-PASS UNITÉ	3,30 €	Pour circuler toute une journée sur les 2 réseaux Rhône et TCL
RHÔNE-PASS JOURNÉE	8,10 €	
RHÔNE-PASS JOURNÉE CAMPUS*	7,10 €	

\* réservé aux scolaires/étudiants de moins de 28 ans, sur présentation d'un justificatif.

Vous pouvez vous procurer ces titres à bord des cars.

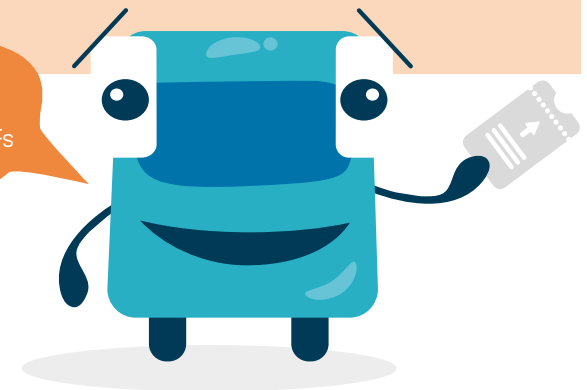
#### Abonnements

RHÔNE-PASS MENSUEL	75,90 €	Tarif au 1 <sup>er</sup> septembre 2016
RHÔNE-PASS MENSUEL CAMPUS*	47 €	
RHÔNE-PASS ANNUEL	759,40 €	

\* réservé aux scolaires/étudiants de moins de 28 ans, sur présentation d'un justificatif.

Vous pouvez vous procurer ces titres en agences TCL.

Rejoignez et parcourez l'agglomération lyonnaise en toute liberté, avec des tarifs jumelés attractifs.

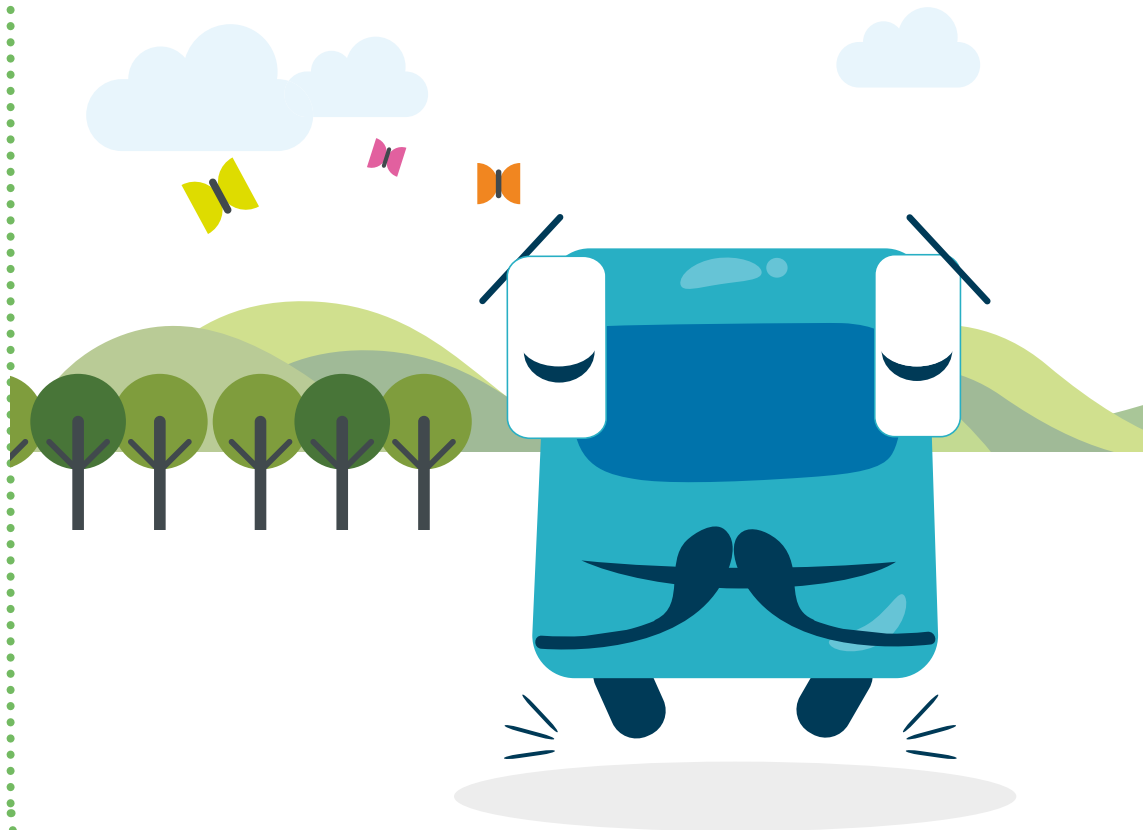






## Pour votre abonnement scolaire Laissez-vous guider

Toutes les infos, les contacts et les tarifs  
pour bien démarrer l'année scolaire 2016-2017



## Pour s'abonner, c'est facile

Quand on change d'établissement scolaire, ou qu'on déménage, au moment de s'abonner aux transports scolaires, on s'interroge toujours !  
Quel réseau, quelle ligne dois-je utiliser, à quel moment puis-je m'abonner ?  
Après de qui dois-je m'adresser ? Ce guide vous accompagnera dans vos démarches.

### Un abonnement en **3** étapes

1

.....

Je détermine le réseau de transport en commun qui sera mon référent abonnement scolaire et je me connecte sur le site internet de ce réseau.

2

.....

Je choisis la formule d'abonnement qui correspond le mieux à mes besoins.

3

.....

Je m'abonne !

## 1

Je détermine le réseau de transport en commun qui sera mon référent abonnement scolaire et je me connecte sur son site internet

Aujourd'hui, 3 réseaux de transport en commun assurent la desserte de l'ensemble du territoire du Rhône: Cars du Rhône, Libellule et TCL, complétés par le réseau SNCF (TER)\*.

Des connexions sont également possibles avec les réseaux des départements ou agglomérations limitrophes.

Identifiez votre réseau référent avec l'aide de la carte ci-contre. Celui-ci est fonction de votre commune d'habitation, et ce quel que soit votre lieu de destination.

**Cars du Rhône** - [www.carsdurhone.fr](http://www.carsdurhone.fr)



**Libellule** - [www.buslibellule.com](http://www.buslibellule.com)

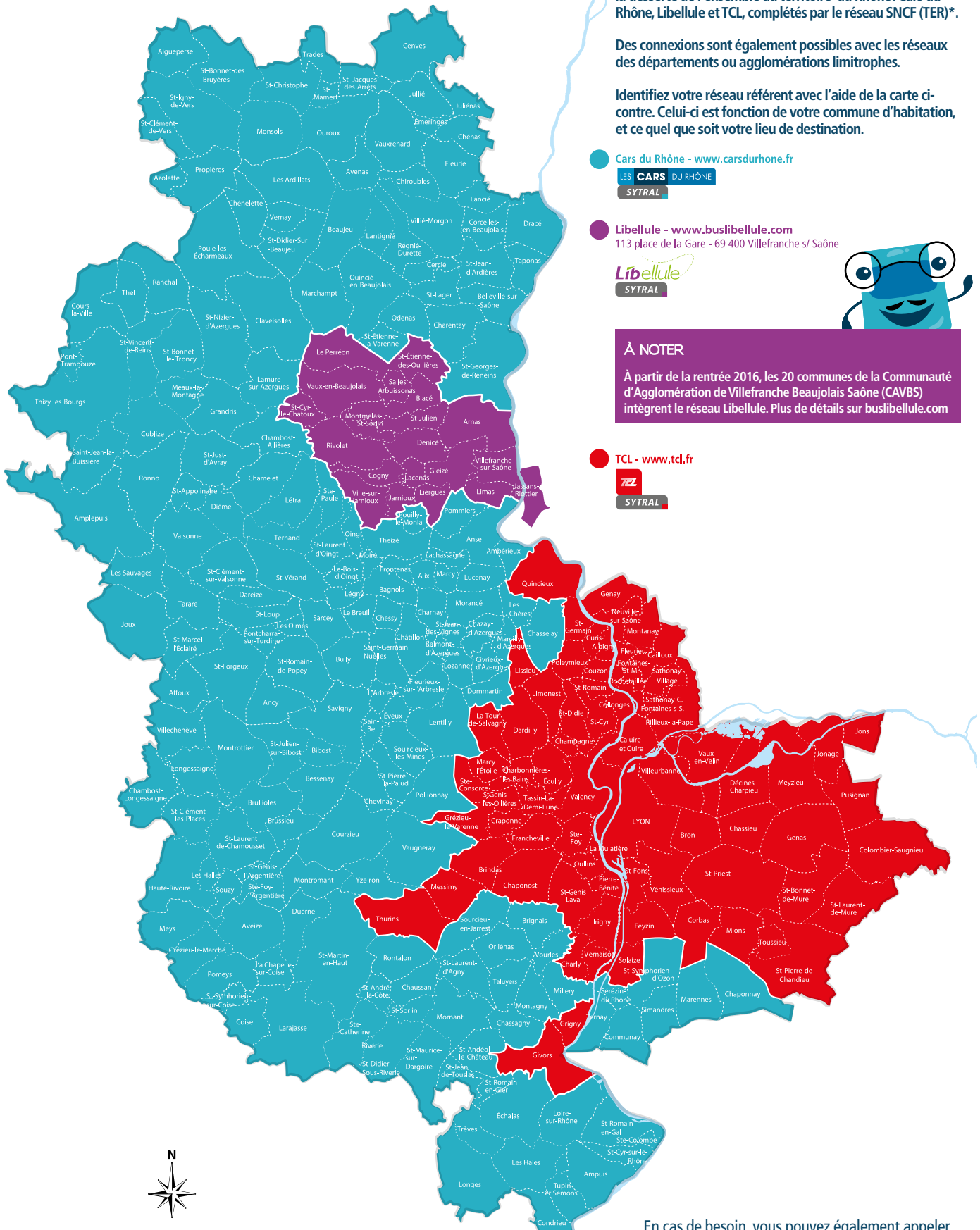
113 place de la Gare - 69 400 Villefranche s/ Saône



#### À NOTER

À partir de la rentrée 2016, les 20 communes de la Communauté d'Agglomération de Villefranche Beaujolais Saône (CAVBS) intègrent le réseau Libellule. Plus de détails sur [buslibellule.com](http://buslibellule.com)

**TCL** - [www.tcl.fr](http://www.tcl.fr)



En cas de besoin, vous pouvez également appeler le numéro vert des Cars du Rhône.

**N° Vert 0 800 10 40 36**

APPEL GRATUIT DEPUIS UN POSTE FIXE

\* abonnement sous conditions

# 2 Je choisis la formule d'abonnement qui correspond à mes besoins

## Abonnement **PRIMO**

- ❑ Je réside dans une commune du périmètre Cars du Rhône (identifiée en bleu sur la carte en p 4-5) **et** je suis scolarisé dans une commune desservie par les Cars du Rhône.
- ❑ Et j'utilise exclusivement le réseau Cars du Rhône pour mes trajets domicile/établissement scolaire.

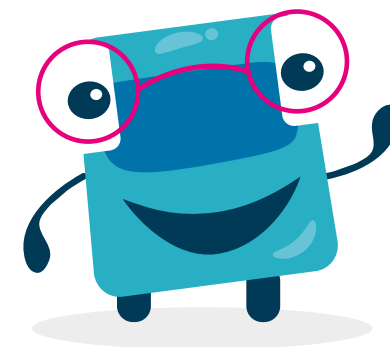
**PRIMO**

=



### Le + abonnement

Quel que soit l'abonnement que je choisis, je pourrai utiliser le réseau « Cars du Rhône » tous les jours, pour tous mes déplacements.



## Abonnement **DUO**

- ❑ Je réside dans une commune du périmètre Cars du Rhône (identifiée en bleu sur la carte en p 4-5) **et** je suis scolarisé dans une commune de ce même périmètre ou dans une commune extérieure
- ❑ Et je dois utiliser un réseau complémentaire à celui des Cars du Rhône, pour les trajets domicile/établissement scolaire\*.

**DUO**

=



+

Un réseau complémentaire



**OU** un réseau de transports d'un département ou d'une agglomération limitrophes

\*L'accord d'un réseau complémentaire est soumis à conditions (voir page 10 de ce document)

## Abonnement **TRIO**

- Je réside dans une commune du périmètre Cars du Rhône (identifiée en bleu sur la carte en p 4-5) et je suis scolarisé dans une commune de ce même périmètre ou dans une commune extérieure
- Et je dois utiliser deux réseaux complémentaires à celui des Cars du Rhône, pour les trajets domicile/établissement scolaire\*.

**TRIO**

=



+

Un 1<sup>er</sup> réseau complémentaire



OU un réseau de transports d'un département ou d'une agglomération limitrophes

+

Un 2<sup>ème</sup> réseau complémentaire



OU un réseau de transports d'un département ou d'une agglomération limitrophes

\*L'accord d'un réseau complémentaire est soumis à conditions (voir page 10 de ce document)

## 3 Je m'abonne



### Par internet à partir du 15 juin 2016

J'avais un abonnement « Cars du Rhône » en 2015-2016

- 1 Je me connecte sur le site [www.carsdurhone.fr](http://www.carsdurhone.fr) avec mon identifiant et mon mot de passe;
- 2 Je clique sur « Je m'abonne en ligne »;
- 3 Puis sur le lien « Scolaire/Étudiant - Je veux m'abonner à l'année 2016-2017 »;
- 4 Dans la partie de l'écran « J'ai déjà un compte », je saisis mon identifiant et mon mot de passe;
- 5 Puis je suis les instructions à l'écran.

Je n'ai jamais eu d'abonnement « Cars du Rhône »

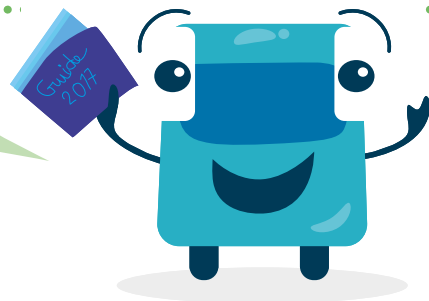
- 1 Je me connecte sur le site [www.carsdurhone.fr](http://www.carsdurhone.fr);
- 2 Je clique sur « Je m'abonne en ligne »;
- 3 Puis sur le lien « Scolaire/Étudiant – Je veux m'abonner à l'année 2016-2017 »;
- 4 Dans la partie « Je n'ai pas de compte », je clique sur le lien « Créer mon compte »;
- 5 Puis je suis les instructions à l'écran.

### Par courrier

- 1 Je demande le formulaire papier auprès du transporteur de mon territoire au **N° Vert 0 800 10 40 36**
- 2 Je le complète lisiblement;
- 3 Après l'avoir complété, je le renvoie au transporteur de mon territoire accompagné du paiement et des documents demandés.

Pour connaître les tarifs en vigueur se reporter au guide du réseau Cars du Rhône ou consulter le site internet [www.carsdurhone.fr](http://www.carsdurhone.fr)

toutes les réponses à vos questions  
sur [www.carsdurhone.fr](http://www.carsdurhone.fr)



## ■ Comment savoir si je peux utiliser le réseau TCL ?

- Ce réseau est accordé, si le temps de trajet à pied, par l'itinéraire le plus court entre le point d'arrivée du transport public et l'établissement scolaire, est strictement supérieur à quinze minutes (voir règlement des transports Cars du Rhône).
- Si je remplis les conditions, je recevrai, après mon inscription aux transports scolaires, un courrier spécifique qui m'indiquera les formalités à effectuer pour obtenir mon titre TCL.

## ■ Comment savoir si je peux utiliser le réseau SNCF (TER) en plus des Cars du Rhône ?

- Ce réseau n'est accordé, que s'il n'existe pas d'autre moyen de transport public pour effectuer le trajet domicile/établissement (voir règlement des transports Cars du Rhône).
- Si je remplis les conditions, dès réception de l'inscription et après l'accord de l'abonnement Duo ou Trio incluant le réseau SNCF (TER), je **devrai demander la liasse Abonnement Scolaire Réglementé (liasse ASR) au transporteur de mon territoire, puis la retourner dûment complétée, signée et visée par l'établissement à : SYTRAL - 21 Boulevard Vivier Merle - CS 63815 69487 Lyon cedex 03**

## ■ Que dois-je faire si je n'ai pas reçu mon titre de transport le jour de la rentrée ?

- Pour les réseaux TCL ou SNCF (TER), si le titre définitif annuel n'a pas été reçu pour le jour de la rentrée scolaire, je devrai **OBLIGATOIREMENT** acheter soit un titre mensuel TCL, soit un titre mensuel SNCF (TER) selon le réseau utilisé.
- Je pourrai alors me faire rembourser les frais avancés dès réception du titre définitif annuel en me présentant soit à une agence TCL pour les titres TCL, soit en gare pour les titres SNCF (TER), muni de :
  - la preuve d'achat du ou des titres mensuel(s) acheté(s) ;
  - ou des titres mensuel(s) acheté(s) ;
  - d'un relevé d'identité bancaire précisant l'IBAN du compte à créditer.

Pour tous les autres réseaux complémentaires, aucun remboursement ne sera effectué par l'organisateur de la ligne.

## Les tarifs des abonnements scolaires et étudiants au 1<sup>er</sup> septembre 2016

### Vous voyagez régulièrement

#### PRIMO RHÔNE MENSUEL SCOLAIRE/ÉTUDIANT

**18 €/mois** soit 60 centimes par jour.

Réservé aux scolaires/étudiants de moins de 28 ans, sur présentation d'un justificatif.

#### PRIMO RHÔNE ANNUEL SCOLAIRE/ÉTUDIANT 2016-2017

- quotient familial inférieur ou égal à 400 € ..... **139 €**
- quotient familial compris entre 401 € et 800 € ..... **149 €**
- quotient familial compris entre 801 € et 1 200 € ..... **159 €**
- quotient familial supérieur à 1 200 € ..... **169 €**

### Vous combinez Cars du Rhône et TCL

#### RHÔNE-PASS MENSUEL CAMPUS

**47 €** soit -38 % par rapport à l'abonnement Rhône Pass tout public.

Vous voulez combiner à l'année Cars du Rhône et 1 ou 2 réseaux supplémentaires parmi TCL, SNCF (TER), Libellule ou un réseau de transport d'un département ou d'une agglomération limitrophes

**DUO Rhône Scolaires et étudiants = réseau Cars du Rhône + 1 autre réseau\***

**TRIO Rhône Scolaires et étudiants = réseau Cars du Rhône + 2 autres réseaux\***

2016-2017 : **20 €** seulement le réseau supplémentaire !

	DUO Rhône + 1 autre réseau	TRIO Rhône + 2 autres réseaux
■ quotient familial inférieur ou égal à 400 € :	159 €	179 €
■ quotient familial compris entre 401 € et 800 € :	169 €	189 €
■ quotient familial compris entre 801 € et 1 200 € :	179 €	199 €
■ quotient familial supérieur à 1 200 € :	189 €	209 €

\* sur le réseau SNCF (TER), uniquement pour les scolaires du premier et second cycle de moins de 21 ans. L'attribution de titres Duo ou Trio incluant les abonnements à d'autres réseaux est faite selon les conditions prévues dans le Règlement des transports, disponible sur [www.carsdurhone.fr](http://www.carsdurhone.fr).

### C'est pour l'école mais aussi pour les loisirs !

Tous les abonnements scolaires permettent une libre circulation à tout moment, sur les lignes du réseau qu'elles soient Régulières, Fréquence ou Express.



Suivez en direct toute l'actualité  
du réseau sur

[www.carsdurhone.fr](http://www.carsdurhone.fr)



Retrouvez sur internet

les infos trafic réseau, travaux, changements,  
nouvelle tarification ou perturbations éventuelles !



LES **CARS** DU RHÔNE

**SYTRAL**

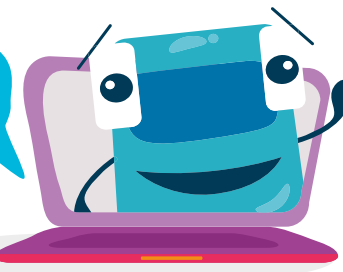


Où acheter votre titre de transport?

Vous pouvez vous procurer sur le site internet la plupart des titres de transport, en dehors du Primo Rhône 1 trajet, et des titres combinés.

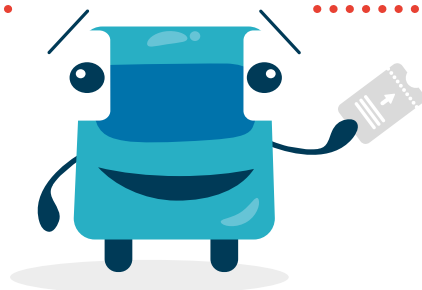
Reportez-vous au tableau ci-dessous.

Pour toute question,  
rendez-vous  
sur le site Internet  
[www.carsdurhone.fr](http://www.carsdurhone.fr)



	EN LIGNE	POINTS DE VENTE
PRIMO RHÔNE 1 TRAJET	-	À bord des cars
PRIMO RHÔNE 10 TRAJETS	<a href="http://www.carsdurhone.fr">www.carsdurhone.fr</a>	Relais-vente
PRIMO RHÔNE 40 TRAJETS	<a href="http://www.carsdurhone.fr">www.carsdurhone.fr</a>	Relais-vente
PRIMO RHÔNE MENSUEL	<a href="http://www.carsdurhone.fr">www.carsdurhone.fr</a>	Certains relais-vente
PRIMO RHÔNE MENSUEL SCOLAIRE/ÉTUDIANT	<a href="http://www.carsdurhone.fr">www.carsdurhone.fr</a>	Certains relais-vente
PRIMO RHÔNE ANNUEL	<a href="http://www.carsdurhone.fr">www.carsdurhone.fr</a>	Certains relais-vente
PRIMO RHÔNE ANNUEL SCOLAIRE/ÉTUDIANT	<a href="http://www.carsdurhone.fr">www.carsdurhone.fr</a>	
RHÔNE PASS UNITÉ	-	À bord des cars
RHÔNE PASS JOURNÉE	-	À bord des cars
RHÔNE PASS JOURNÉE CAMPUS	-	À bord des cars
RHÔNE PASS MENSUEL	-	Agences TCL
RHÔNE PASS MENSUEL CAMPUS	-	Agences TCL
RHÔNE PASS ANNUEL	-	Agences TCL
DUO RHÔNE ANNUEL + 1 RÉSEAU SCOLAIRE/ÉTUDIANT	<a href="http://www.carsdurhone.fr">www.carsdurhone.fr</a>	-
TRIO RHÔNE ANNUEL + 2 RÉSEAUX SCOLAIRE/ÉTUDIANT	<a href="http://www.carsdurhone.fr">www.carsdurhone.fr</a>	-

Pour acheter vos titres de transport, vous pouvez vous rendre dans un des relais-vente ci-dessous. Attention, tous les relais-vente ne délivrent pas tous les titres de transport.



## Les relais-vente

Les relais-vente		PRIMO RHÔNE 10 TRAJETS	PRIMO RHÔNE 40 TRAJETS	COUPONS MENSUELS	TARIFS RÉDUITS
<b>AMPLEPUIS (69 550)</b> Tabac Presse Duarte Carlos	29 rue de l'Hôtel de Ville 04 74 89 34 36	•	•		
<b>AMPUIS (69 240)</b> SNC Tabac Presse	38 boulevard des Allées 04 74 56 11 10	•	•	•	
<b>ANSE (69 480)</b> Tabac Presse	625 route de Lyon 04 74 67 10 86	•	•		
<b>BEAUJEU (69 430)</b> Maison de la Presse	21 rue de la République 04 74 69 21 20	•	•		
<b>BRIGNAIS (69 530)</b> Côté presse	1 place Gamboni 04 78 05 40 23	•	•		•
<b>CERCIÉ (69 220)</b> Tabac Presse	37 Grande Rue 04 74 66 85 71	•	•		
<b>CHAMBOST-ALLIÈRES (69 870)</b> Autocars de la Vallée d'Azergues	Longeval 04 74 03 00 20	•	•		
<b>CHASSE-SUR-RHÔNE (38 670)</b> Agence Cars Faure	ZI Chamevaux 04 78 73 26 54	•	•	•	•
<b>CHAZELLES-SUR-LYON (42 140)</b> Office de Tourisme de Forez en Lyonnais	9 place J.B. Galland 04 77 54 98 86	•	•	•	•
<b>CONDRIEU (69 420)</b> Tabac-Presses "Le Gaulois"	5 rue de la liberté 04 74 59 58 48	•	•	•	•
<b>COURS LA VILLE (69 470)</b> Tabac Presse	4 place de la Mairie 04 74 89 86 36	•	•	•	•
<b>CUBLIZE (69 550)</b> Tabac Presse	15 rue de l'Hôtel de Ville 09 71 51 17 18	•	•		
<b>DOMMARTIN (69 380)</b> Tabac Presse FDJ	1456 route des bois 04 72 54 57 02	•	•	•	•
<b>DUERNE (69 850)</b> Venet Voyages	4 route du Col 04 78 48 61 68	•	•	•	•
<b>GIVORS (69 700)</b> Tabac Presse	1 rue Roger Salengro 04 78 73 44 40	•	•	•	•
<b>L'ARBRESLE (69 210)</b> Maison de la presse Autocars Maisonneuve	28 rue Charles de Gaulle 04 74 01 11 97 ZI la Ponchonnière Sain Bel 04 74 01 19 40	•	•	•	•
<b>LAMURE-SUR-AZERGUES (69 870)</b> La petite presse	Rue centrale 04 74 03 04 94	•	•		
<b>LE BOIS D'OINGT (69 620)</b> Tabac Presse Cadeaux	04 74 71 60 37	•	•		

## Les relais-vente

		PRIMO RHÔNE 10 TRAJETS	PRIMO RHÔNE 40 TRAJETS	COUPONS MENSUELS	TARIFS RÉDUITS
<b>LEGNY (69 620)</b> Informatique et presse ASTIAS	ZA de La Gare 04 72 04 32 91	•	•		
<b>LOIRE-SUR-RHÔNE (69 700)</b> Tabac-Presses Ti case	1 122 route de Beucaire 04 72 24 93 55	•	•	•	•
<b>LOZANNE (69 380)</b> Tabac Presse Vallou	48 route de Lyon 04 78 43 10 82	•	•		
<b>MONTROTIER (69 770)</b> Tabac Presse Tardy Véronique	Le Bourg 04 74 70 13 49	•	•	•	•
<b>MORNANT (69 440)</b> Hall de presse	21 Place de la Liberté 04 78 44 01 17	•	•	•	•
<b>QUINCIEUX (69 650)</b> Tabac Presse Teyssier Michel	Square du Centre 04 37 26 99 83	•	•	•	•
<b>SOUCIEU-EN-JARREST (69 510)</b> Bar restaurant	1 rue Charles de Gaulle 04 78 05 44 48	•	•	•	•
<b>SAINT FONS (69 190)</b> Transdev	55 bld Lucien Sampaix 04 37 60 05 59	•	•	•	•
<b>STE-FOY-L'ARGENTIERE (69 610)</b> Tabac Presse Guillet	2, place de la gare 04 74 70 03 05	•	•	•	•
<b>ST-JEAN-D'ARDIÈRES (69 220)</b> Autocars Maisonneuve	521 avenue de l'Europe 04 74 66 32 66	•	•	•	•
<b>ST-JUST-D'AVRAY (69 870)</b> Tabac presse Vermozzy Chantal	Le Bourg 04 74 71 50 03	•	•		
<b>ST-LAURENT-DE-CHAMOUSSET (69 930)</b> Presse VILLECOURT (Conte)	Place du Plâtre 04 74 70 57 99	•	•	•	•
<b>ST-MARTIN-EN-HAUT (69 850)</b> Tabac Presse L'Anchanel	45 grande rue 04 78 48 67 09	•	•	•	•
<b>ST-PRIEST (69 800)</b> Agence Cars Faure	ZI Lyder- Rue Jean-Zay 04 78 20 01 67	•	•	•	•
<b>ST-SYMPHORIEN-D'OZON (69 360)</b> Tabac de l'Église	48 avenue Claude de la Colombière 04 78 02 00 42	•	•	•	•
<b>ST-SYMPHORIEN-SUR-COISE (69 590)</b> Tabac Martinol	48 rue Lyon 04 78 44 51 04	•	•	•	•
<b>TARARE (69 170)</b> Presse L'apostrophe	8-10 rue Pêcherie 04 74 63 13 93	•	•		
<b>THIZY LES BOURGS (69 240)</b> Le Kiosque Autocars Planche	20-21 place du Commerce 04 74 64 03 45 21 rue Général de Gaulle 04 74 64 01 05	•	•	•	•
<b>VALENCIN (38 540)</b> Agence Cars Faure	Le Fayet 04 72 48 16 16	•	•	•	•
<b>VAUGNERAY (69 670)</b> Papeterie Boutique Cadeaux G. BOST	7, Route Malval 04 78 45 98 64	•	•	•	•
<b>VIENNE (38 200)</b> Vienne Mobilité	Place Pierre Semard 04 74 85 18 51	•	•	•	•
<b>VILLEFRANCHE-SUR-SAÔNE (69 400)</b> Gare routière de Villefranche	Place de la Gare	•	•	•	•
<b>VOURLES (69 390)</b> Dépôt Transdev Rhodalia	11 Chemin de la Plaine 04 72 30 50 30	•	•	•	•

## Les transporteurs en charge de vos lignes Cars du Rhône

Les voyages avec les Cars du Rhône sont assurés par trois transporteurs locaux.



### Transdev secteur Sud :

5 Chemin des Plattes CS 60 042  
69 390 Vourles  
Tél. : 04 78 70 21 01  
Mail : rhone-sud@transdev.com

### Transdev secteur Nord :

273 Rue du champ du Gare  
69 400 Arnas  
Tél. : 04 37 55 17 31  
Mail : rhone-nord@transdev.com



### Autocars Maisonneuve

521 Avenue de l'Europe  
69 220 Saint-Jean-d'Ardières  
Tél. : 04 74 66 32 66  
Mail : rhone@maisonneuve.net



### Autocars Planché

69 Rue du champ du Gare  
BP 80 157 Arnas  
69 655 Villefranche-sur-Saône Cedex  
Tél. : 04 74 09 30 00  
Mail : rhone@keolis.com

## Tous nos réseaux et services pour vous déplacer en toute simplicité !

Depuis le 1<sup>er</sup> janvier 2015, le SYTRAL assure la gestion de tous les réseaux de transports en commun du Rhône et de l'agglomération lyonnaise. Retrouvez toute l'information sur ces réseaux sur nos sites.



## Les réseaux de transport interurbains voisins

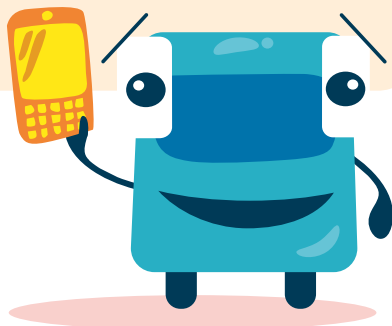
### Ain - [www.ain.fr/car](http://www.ain.fr/car)

- 113 Belleville-sur-Saône ↔ Saint-Germain-au-Mont-d'Or
- 114 Belleville-sur-Saône ↔ Mâcon (01,71)
- 119 Villefranche-sur-Saône ↔ Bourg-en-Bresse (01)
- 120 Belleville-sur-Saône ↔ Bourg-en-Bresse (01)
- 132 Lyon ↔ Bourg-en-Bresse (01)
- 171 Lyon ↔ Montluel (01)
- 185 Villefranche-sur-Saône ↔ Trévoux (01)
- 191 Belleville-sur-Saône ↔ Villars-les-Dombes (01)

### Loire - [www.loire.fr/til](http://www.loire.fr/til)

- 103 Saint-Symphorien-sur-Coise ↔ Saint-Étienne (42)
- 131 Vienne (38) ↔ Pélussin (42)\*
- 304 Feurs (42) ↔ Panissières (42) ↔ Chambost Longessaigne (69)

\* Ligne ouverte aux Cars du Rhône entre Condrieu et Vienne



## SNCF (TER)



[www.ter.sncf.com](http://www.ter.sncf.com)  
Tél. 0 969 322 141

## 3 réseaux



SYTRAL

[www.tcl.fr](http://www.tcl.fr)

Tél. 04 26 10 12 12  
(Prix d'un appel local)

LES CARS DU RHÔNE

SYTRAL

[www.carsdurhone.fr](http://www.carsdurhone.fr)

N° Vert 0 800 10 40 36

APPEL GRATUIT DEPUIS UN POSTE FIXE



SYTRAL

[www.buslibellule.com](http://www.buslibellule.com)

Tél. 04 74 60 36 21 Point Infobus  
04 74 60 37 58 Siège social

## 2 services

Service de transport à la demande des personnes à mobilité réduite sur l'agglomération lyonnaise



[www.optibus.fr](http://www.optibus.fr)

Tél. 04 37 25 24 24

Navette tramway reliant la gare Part-Dieu à l'aéroport de Lyon Saint Exupéry

rhonexpress [www.rhonexpress.fr](http://www.rhonexpress.fr)

Tél. 0 826 00 17 18  
(0,15 € par minute)



Tout votre réseau en ligne  
sur [www.carsdurhone.fr](http://www.carsdurhone.fr)



**APPELEZ-LE**  **N° Vert 0 800 10 40 36**

Du lundi au vendredi de 8h à 18h et le samedi de 8h à 12h  
(appel gratuit depuis un poste fixe)

**CALCULEZ** votre itinéraire avec [www.oura.com](http://www.oura.com)

**SYTRAL**

syndicat mixte des transports  
pour le rhône et l'agglomération lyonnaise

21 boulevard Vivier Merle CS 63 815  
69 487 Lyon Cedex 03

[www.sytral.fr](http://www.sytral.fr)

[www.carsdurhone.fr](http://www.carsdurhone.fr)

 **N° Vert 0 800 10 40 36**

APPEL GRATUIT DEPUIS UN POSTE FIXE

