

Saint
Vincent

sur
Jard

Sereinement...



Réunion publique d'information

Stratégie de gestion du trait de côte

Saint-Vincent demain...

Vendredi 08 novembre 2024



Le cadre légal et réglementaire

- ▶ La loi Climat et Résilience du 22 août 2021
 - ▶ Porte sur la lutte contre le dérèglement climatique et le renforcement de la résilience face à ses effets.
 - ▶ Prévoit des dispositions spécifiques relatives au recul du trait de côte:
 - ▶ Améliorer la connaissance et mieux partager l'information
 - ▶ Gérer les stocks de biens immobiliers situés dans les zones exposées
 - ▶ Limiter l'exposition de nouveaux biens au recul du trait de côte
 - ▶ Offrir des outils de recomposition spatiale pour la relocalisation des biens menacés
 - ▶ Habilitier le gouvernement à légiférer par voie d'ordonnance
- ▶ Délibération du 27 mars 2023 du conseil municipal de Saint-Vincent-sur-Jard demandant l'intégration de la commune à la liste des communes dont l'action en matière d'urbanisme et de politique d'aménagement doivent être adaptées aux phénomènes hydro sédimentaires entraînant l'érosion du littoral
- ▶ Intégration à la liste par le décret n°2023-698 du 31 juillet 2023
- ▶ Avec la loi Climat et Résilience, le code de l'environnement prévoit désormais:
 - ▶ Elaboration d'une stratégie nationale de gestion intégrée du trait de côte
 - ▶ Possibilité pour les collectivités territoriales d'élaborer des stratégies locales mettant en œuvre les principes de la stratégie nationale



La Stratégie Locale de Gestion du Trait de Côte

- ▶ En 2020, Vendée Grand Littoral (VGL) répond à l'appel à projet du Centre d'Etudes et d'Expertise sur les Risques, l'Environnement, la Mobilité et l'Aménagement (CEREMA) et de l'Association Nationale des Elus du Littoral (ANEL) visant notamment à l'élaboration d'une stratégie locale de gestion durable de la bande côtière
- ▶ Cette stratégie a été élaborée en 3 étapes:
 - ▶ Réalisation de cartographies du recul du trait de côte à 30, 50 et 100 ans
 - ▶ Réalisation de cartographies de vulnérabilité
 - ▶ Elaboration d'une Stratégie Locale de Gestion du Trait de Côte (SLGTC)





*La mer a toujours raison. Et le vent.
Et le sable...*

Agnès VARDA

Genèse de la cartographie qui va être présentée

Saint-Vincent demain...

Un peu d'histoire : Le golfe des Pictons il y a 2500 ans



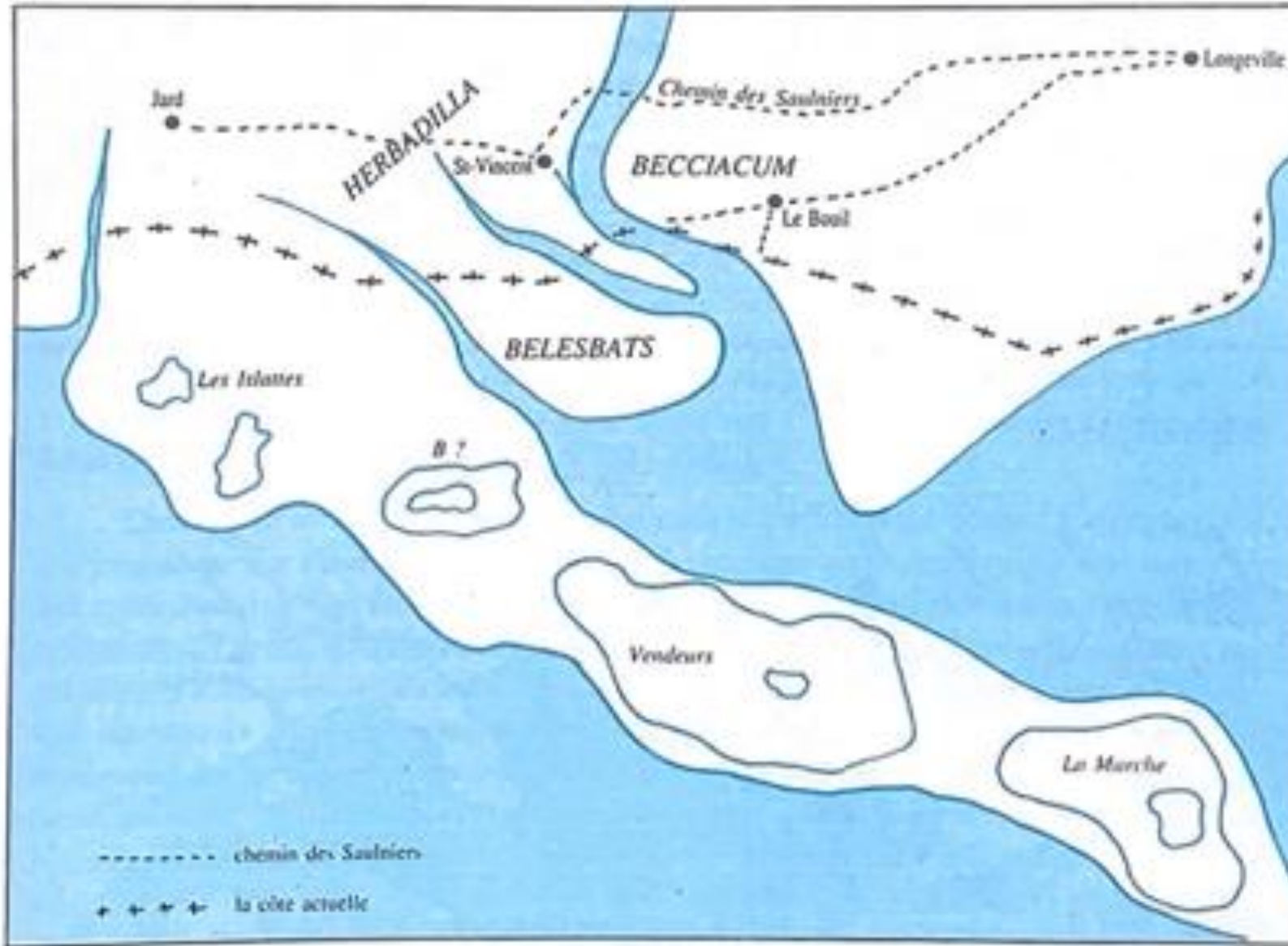
La nature est vivante et mouvante. La mer aussi!

La mer pénètre dans les terres par le Goulet de Saint-Vincent.

Carte réalisée par Cyrille DELAIRE, instituteur de Saint-Vincent-sur-Jard en 1930

Saint-Vincent demain...

Un peu d'histoire : Saint-Vincent il y a 2500 ans



L'embouchure de l'estuaire faisait probablement 200 mètres de large environ. La mer pénétrait probablement profondément dans les terres, peut-être jusqu'au Pont Métayer.



Carte réalisée par Cyrille DELAIRE, instituteur de Saint-Vincent-sur-Jard en 1930

Saint-Vincent demain...

Un peu d'histoire : Saint-Vincent en 1829



En 1829, le Goulet se caractérisait par 2 bras qui se jetaient dans l'océan. Le principal n'existe plus aujourd'hui.

Saint-Vincent demain...

Saint-Vincent (le bourg) aujourd'hui



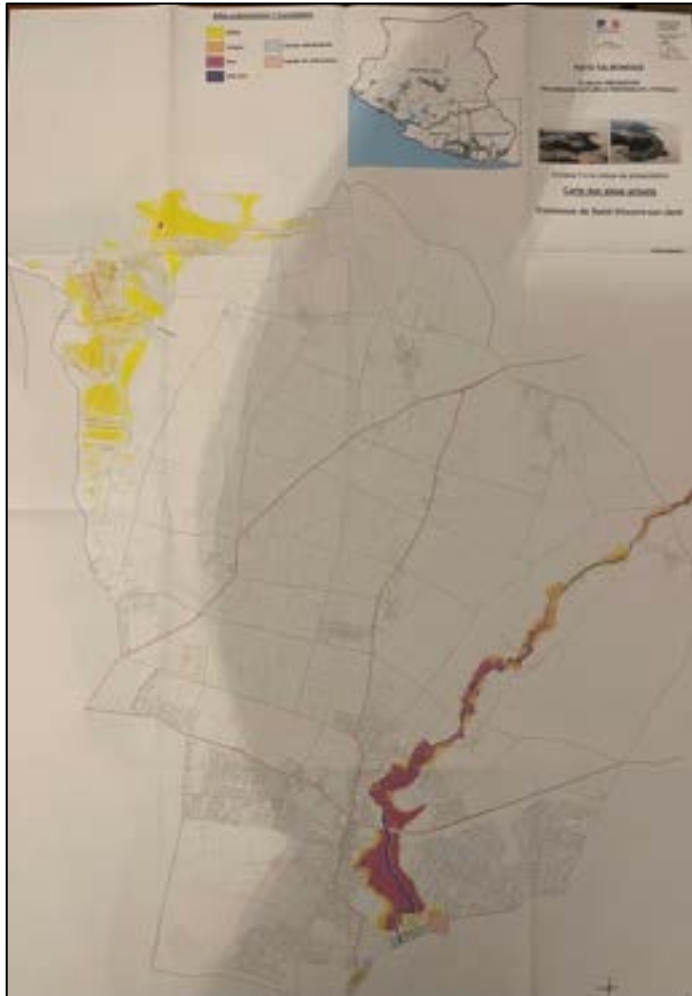
Longeville-sur-Mer

Saint-Vincent demain...

Plan de Prévention des Risques du Littoral (PPRL)

- ▶ Date de mars 2016
- ▶ 2 scenarii:

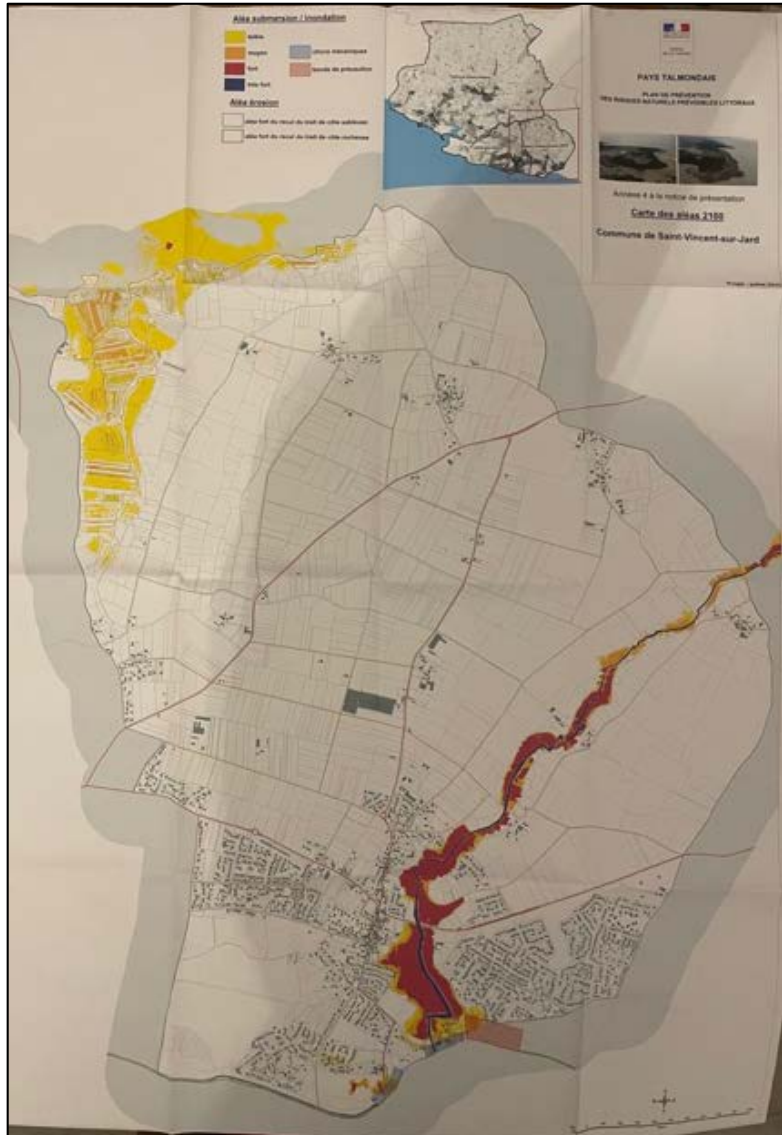
1) Aléa actuel (Xynthia + 20cm)



Plan de Prévention des Risques du Littoral (PPRL)

2) Aléa 2100 (Xynthia + 60cm)

La forte pluviométrie de l'automne / hiver 2023/2024 a mis le Goulet dans la situation de l'aléa 2100.



Programme de réduction de la vulnérabilité

- ▶ La communauté de communes Vendée Grand Littoral et la commune de Saint-Vincent-sur-Jard ont décidé de mettre en place un dispositif afin d'accompagner les habitants en zone inondable dans la protection de leur habitation. Cet accompagnement est entièrement gratuit, personnalisé et confidentiel.
- ▶ le bureau d'études OSGAPI réalise les diagnostics de vulnérabilité des habitations des propriétaires en faisant la demande. Le diagnostic permet d'identifier les vulnérabilités de l'habitation et les travaux qui pourront être réalisés pour la protéger face aux inondations.
- ▶ Suite au diagnostic, OSGAPI peut accompagner les propriétaires afin de bénéficier de subventions jusqu'à 80% pour la réalisation des travaux préconisés.

Ce programme s'inscrit dans une démarche à court terme pour des biens immobiliers déjà sujet au risque inondation



The infographic features the logo of Vendée Grand Littoral at the top. Below it, the word 'INONDATION' is written in large blue letters, followed by the question 'Votre habitation est-elle protégée ?'. A paragraph explains that the community has mandated OSGAPI to assist with flood adaptation. A central graphic highlights 'DIAGNOSTIC GRATUIT & TRAVAUX SUBVENTIONNÉS' with 'JUSQU'À 80% SANS CONDITIONS DE REVENUS'. A circular call to action provides contact information: 'Renseignements au 09 74 76 93 52 diagnostic@osgapi.com'. A cutaway diagram of a house shows various protection measures: 'Création ou aménagement de niveau refuge', 'Pose de batardeau', 'Arrimage d'objet flottant', 'Matérialisation des bassins enterrés', 'Mise hors d'eau des installations électriques et de chauffage', 'Pose de pompe de cave', and 'Pose de clapet anti-retour'. At the bottom right, it states 'Avec le financement de la RÉPUBLIQUE FRANÇAISE' with the French flag and the motto 'Liberté Égalité Fraternité'.



Saint-Vincent demain...

Stratégie de gestion durable du littoral



- ▶ Etudes conduites par le Centre d'Etudes et d'expertise sur les Risques, l'Environnement, la Mobilité et l'Aménagement (CEREMA) ainsi que par l'Observatoire Régional des Risques Côtiers (OR2C).
- ▶ Typologie du littoral Vincentais:
 - ▶ Rocheux (SV1)
 - ▶ Sableux (SV2)
- ▶ 2 secteurs d'étude:
 - ▶ SV1: Ragnette. De Ragnette (extrémité ouest de la commune) à la maison de Clemenceau.
 - ▶ SV2: Le Goulet (secteur partagé avec Longeville-sur-Mer). De la maison de Clemenceau incluse au 200 premiers mètres de la dune le long de la plage.

Stratégie de gestion durable du littoral / SV1



Sensibilité à l'érosion

Enveloppe d'exposition au recul du trait de côte : 8 m (30 ans) / 13 m (100 ans)
Dans cette enveloppe, le facteur « recul chronique » (recul continu) est prédominant



- Délimitation des secteurs (BRGM 2015)
- ÉVOLUTION :
 - Tendance 2120
 - Tendance 2070
 - Tendance 2050
 - Tête de falaise en 2011 (BRGM 2015)
- OUVRAGES LITTORAUX :
 - *** Ouvrages littoraux pris en compte*
 - Ouvrages littoraux non pris en compte
 - Extrémités des ouvrages soumises à d'éventuels effets de bords

Stratégie de gestion durable du littoral / SV1



Stratégie de gestion de la zone

- **Court terme (horizon 30 ans) et long terme (horizon 100 ans) :**
 1. Maintien, suivi, reprise et recul de l'ouvrage L55 (cale à bateaux) et de l'escalier plus à l'ouest (accès plage) en fonction de l'évolution du recul du trait de côte
 2. Pas de maintien (laisser-faire) de l'ouvrage L56
 3. Surveillance et recul du sentier du littoral là où il est menacé
 4. Mise en place de solutions fondées sur la nature pour limiter l'érosion (retroussage des galets, mise en défens de la dune, canalisation du public et des accès des riverains au littoral, sensibilisation...), en accord avec la réglementation actuelle.

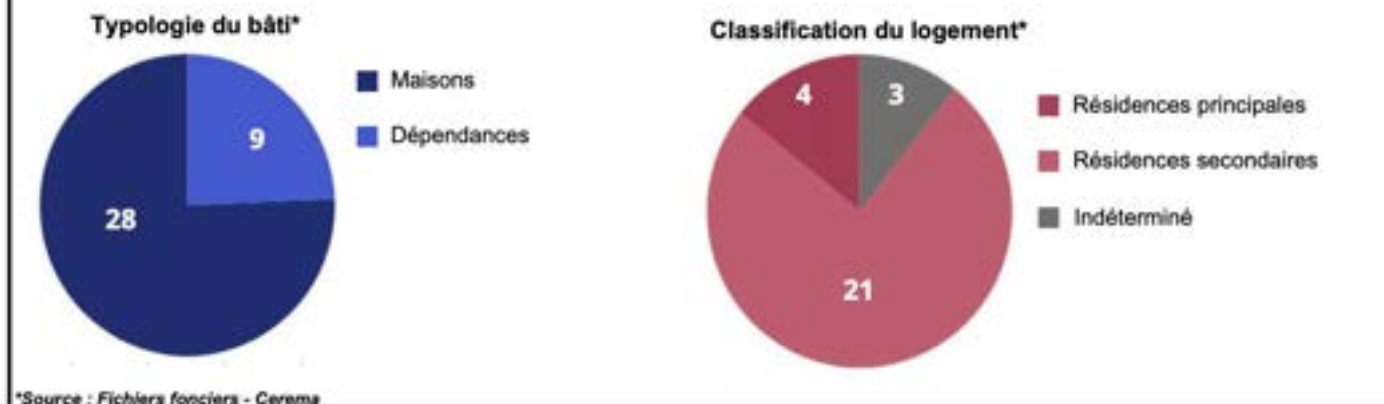
L'ouvrage 56 est l'enrochement jouxtant à l'est la cale à bateaux.

Stratégie de gestion durable du littoral / SV1



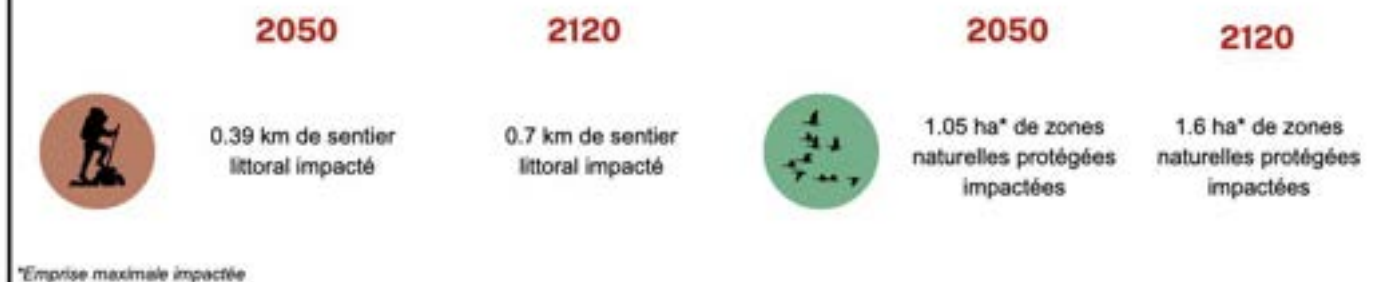
ZONE SV1 : RAGNETTE

BÂTI SITUÉ À MOINS DE 100M DU TRAIT DE CÔTE



Dans le secteur SV1, suivant les études conduites, aucun bien immobilier n'est concerné par le recul du trait côte même à horizon 2120.

ENJEUX STRATÉGIQUES EXPOSÉS AU REcul DU TRAIT DE CÔTE



Stratégie de gestion durable du littoral / SV2



Sensibilité à la submersion

Ce secteur est vulnérable au risque inondation / submersion marine. Plusieurs maisons du littoral (autour du parking du Goulet) et en rétro-littoral (cuvette derrière la route secteur Goulet) sont situées en zone d'aléa faible à très fort en 2100 dans le Plan de Prévention des Risque Littoraux.

L'érosion littorale pourrait avoir pour conséquence à terme de relier à la mer des zones basses très vulnérables en termes d'enjeux (habitations).



Aléa submersion / inondation



(source PPRL Pays Talmondais 2016)

Saint-Vincent demain...

Stratégie de gestion durable du littoral / SV2

Sensibilité à l'érosion

Enveloppe d'exposition au recul du trait de côte : 20 m (sableux) 8 m (rocheux) (30 ans) / 50 m (sableux) 13 m (rocheux) (100 ans)

Dans cette enveloppe, le facteur « recul chronique » (recul continu) pour le rocheux et « recul instantané » (soudain, pouvant être lié, ou non, à des événements tempétueux) pour le sableux sont prédominants



Des questions sont encore sans réponse. Dans le cadre du PPA, une étude devrait être menée afin de préciser les contours de la stratégie: largeur de l'embouchure, profondeur de l'estuaire, nombre de biens immobiliers bâtis ou non concernés, procédure, temporalité...

Saint-Vincent demain...

Stratégie de gestion durable du littoral / SV2

Stratégie de gestion de la zone

- **Court terme (30 ans) et long terme (100 ans)**

1. Réflexion sur l'avenir de la maison et des jardins de Clemenceau en liaison avec l'Etat (ministère de la culture).
2. Limiter l'érosion avec des solutions fondées sur la nature (retroussage de galets, mise en défense de la dune, canalisation du public et des riverains, sensibilisation...
3. Installation d'un système « anti-vagues submersion » pour protéger l'esplanade ainsi que le parking du Goulet.
4. Lancement et mise en œuvre d'un Projet Partenarial d'Aménagement (PPA) dans le cadre d'une recomposition spatiale (« estuarisation » du Goulet).
5. Réflexion sur la réalisation d'une coulée verte longeant le Goulet entre le clos Thorel et l'actuel parking du Goulet (« De la terre à la mer »).

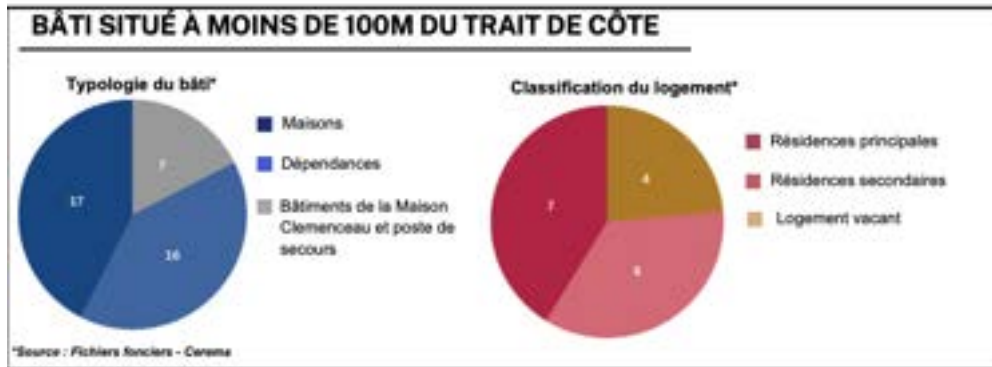
Des questions sont encore sans réponse. Dans le cadre du PPA, une étude devrait être menée afin de préciser les contours de la stratégie: largeur de l'embouchure, profondeur de l'estuaire, nombre de biens immobiliers bâtis ou non concernés, procédure, temporalité...



Stratégie de gestion durable du littoral / SV2



ZONE SV2 : LE GOULET



Des biens immobiliers privés et publics, des infrastructures sont impactés par le recul du trait de côte.
Les propriétaires seront contactés individuellement pour une information personnalisée.

Saint-Vincent demain...

En conclusion...

- ▶ Tous les acteurs sont mobilisés et travaillent de concert pour préparer l'avenir.
- ▶ Un triptyque:
 - Concevoir* (le projet)
 - Réaliser* (les démarches, les travaux, les opérations...)
 - Accompagner* (la nature)
- ▶ Ensemble, créons Saint-Vincent demain...



Saint
Vincent

sur
Jard

Sereinement...

